



## 人工芝管理機

メンテナンス機

ターフキーパー

固着ほぐし機

ユーロレーキ



人工芝管理機のほか、ゴルフ用人工芝・園庭用人工芝の施工も承っています。  
人工芝に関するご相談、製品情報、お見積りなど、お気軽にお問い合わせください。

- ご使用前に取扱説明書および本機に表示されている注意ラベルをご確認の上、正しくお使いください。
- 安全のため、カーツ純正部品・純正アクセサリーをご使用ください。
- 製品および付属品は、改良や諸般の事情により仕様・外観・価格などを予告なく変更することがあります。
- 記載内容は2023年12月現在のものです。
- 印刷物のため、実物と色が多少異なる場合がございます。
- ご使用前には目視などで破損がないか確認し、テスト・点検を行い安全を確認した上でご使用ください。
- 不良・破損などによって誘発される二次的損失については対応いたしかねます。予めご理解のほどお願いします。

お問い合わせは下記まで

販売代理店

**INOX 東栄株式会社**

本 社：〒103-0024 東京都中央区日本橋小舟町11-7(ダイセンビル)  
TEL:03(5623)5681 FAX:03(5623)5682

営業所：大阪・名古屋

web▶[www.labinox.co.jp](http://www.labinox.co.jp)

mail▶[inoxstaff@labinox.co.jp](mailto:inoxstaff@labinox.co.jp)

製造元:カーツ株式会社

23120500PP

人工芝管理機で  
人工芝の劣化を軽減、  
メンテナンスを効率化。

**INOX 東栄株式会社**



# 人工芝の劣化を防止

動画はこちら

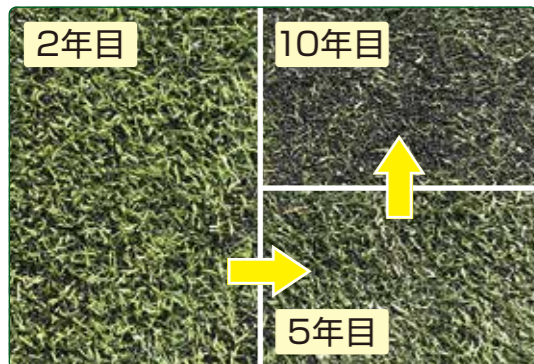


## 人工芝管理機 ターフキーパー TKB600H

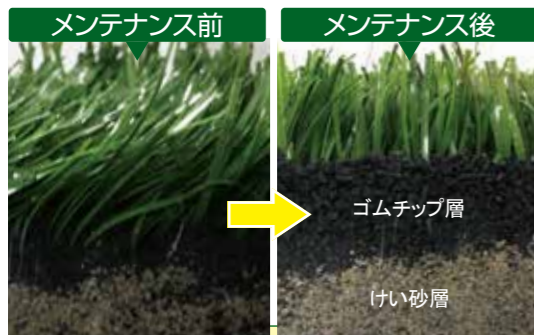
メンテナンス要らずの人工芝はありません！ 定期的なメンテナンスをすることで人工芝の劣化が軽減され、張替えサイクルが延びます。



倒れてしまった人工芝を均等に立たせることで劣化を防ぎ、本来のクッション性と美しさを引き出します。



一般的な人工芝の寿命は約7年。完全に劣化した人工芝には効果がありません。普段の手入れが重要です。



仕様	
品名	ターフキーパー
品番	TKB600H
販売価格(税別)	¥236,400
本体サイズ(L×W×H)・重量	使用時1100×600×920mm、収納時800×600×620mm、21kg
燃料	レギュラーガソリン(混合油は使用禁止)
燃料タンク容量	0.63L
エンジンオイル	10W-30(4サイクル用/SE級以上)
エンジンオイル容量	0.1L(交換時期:初回10時間後、2回目以降50時間毎)
作業幅	600mm

交換用部品	価格(税別)	備考
スペア用標準ブラシ	33,600円/個	1台あたり2個使用
スペア用ソフトブラシ	33,600円/個	1台あたり2個使用
エアクリーナエレメント	260円	スポンジ

※本体サイズは実寸値。

※その他パーツは別途ご相談承ります。

寝ぐせがついてしまった芝を立たせることでクッション性を取り戻します。日光が均一に当たるため見た目が美しくなり、紫外線への露出も均一になるため、劣化防止にも効果があります。

# 人工芝に固着した土を分解

動画はこちら

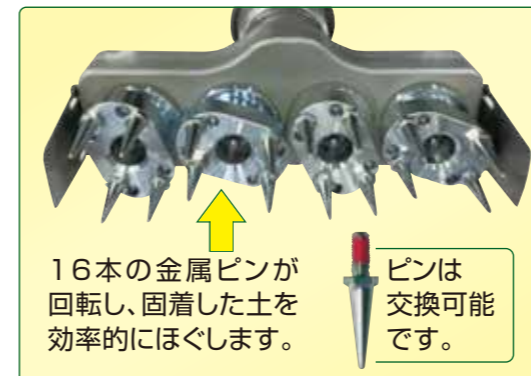


## 固着ほぐし機 ユーロレーキ ER200H

人工芝の中で固まった土やゴムチップの固着ほぐしに最適です！ 今まで手作業で行っていたメンテナンスが誰でも効率よくラクにできます。



ゴルフ場のティーグラウンドの人工芝に入り込んだ土やグラウンドのアンツーカーの固着ほぐしに最適。



**ゴルフ場で**  
ティーグラウンドや練習施設の人工芝に入り込んだ土の固着により、見栄えが悪くなった。

**その問題 ユーロレーキが解決します**

**野球場で**  
人工芝とアンツーカーが境界で固着したため、つまづいて危ない。見栄えが悪くなった。



手軽に導入したい、でも予算が...そんな場合は



**リースも使えます**  
ターフキーパーは月々6,000円前後、ユーロレーキは月々10,000円前後で導入可能です。お気軽にご相談ください。(4年リースの場合、税別、2023年12月現在)

仕様	
品名	ユーロレーキ
品番	ER200H
販売価格(税別)	¥410,000
本体サイズ(L×W×H)・重量	使用時1250×300×1020mm、収納時1000×300×870mm、25kg
燃料	レギュラーガソリン(混合油は使用禁止)
燃料タンク容量	0.63L
エンジンオイル	10W-30(4サイクル用/SE級以上)
エンジンオイル容量	0.1L(交換時期:初回10時間後、2回目以降50時間毎)
作業幅	200mm

※本体サイズは実寸値。

交換用部品	価格(税別)	備考
スパイクピンセット(16本入)	6,400円	1台あたり16本使用
エアクリーナエレメント	600円	紙フィルター