



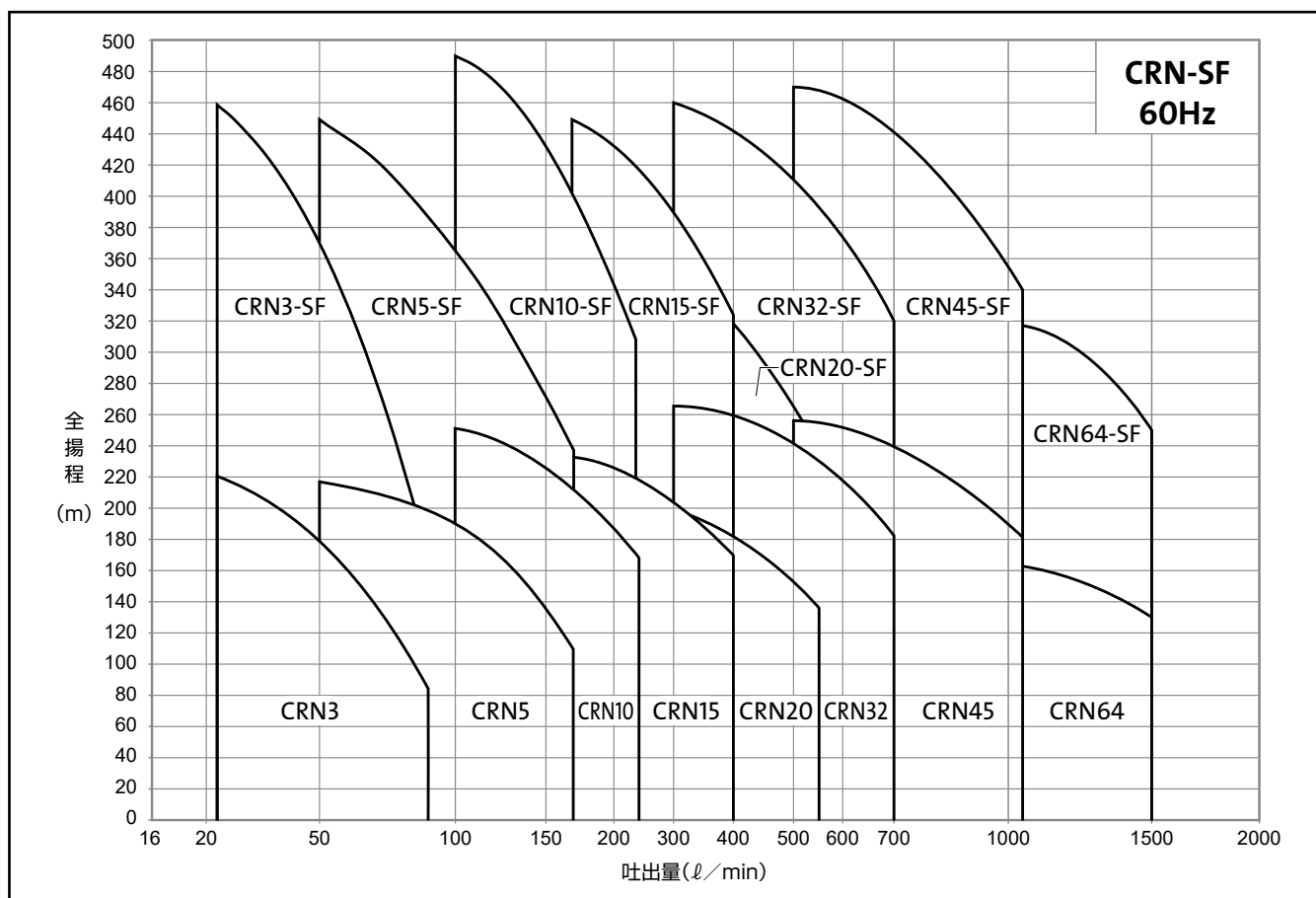
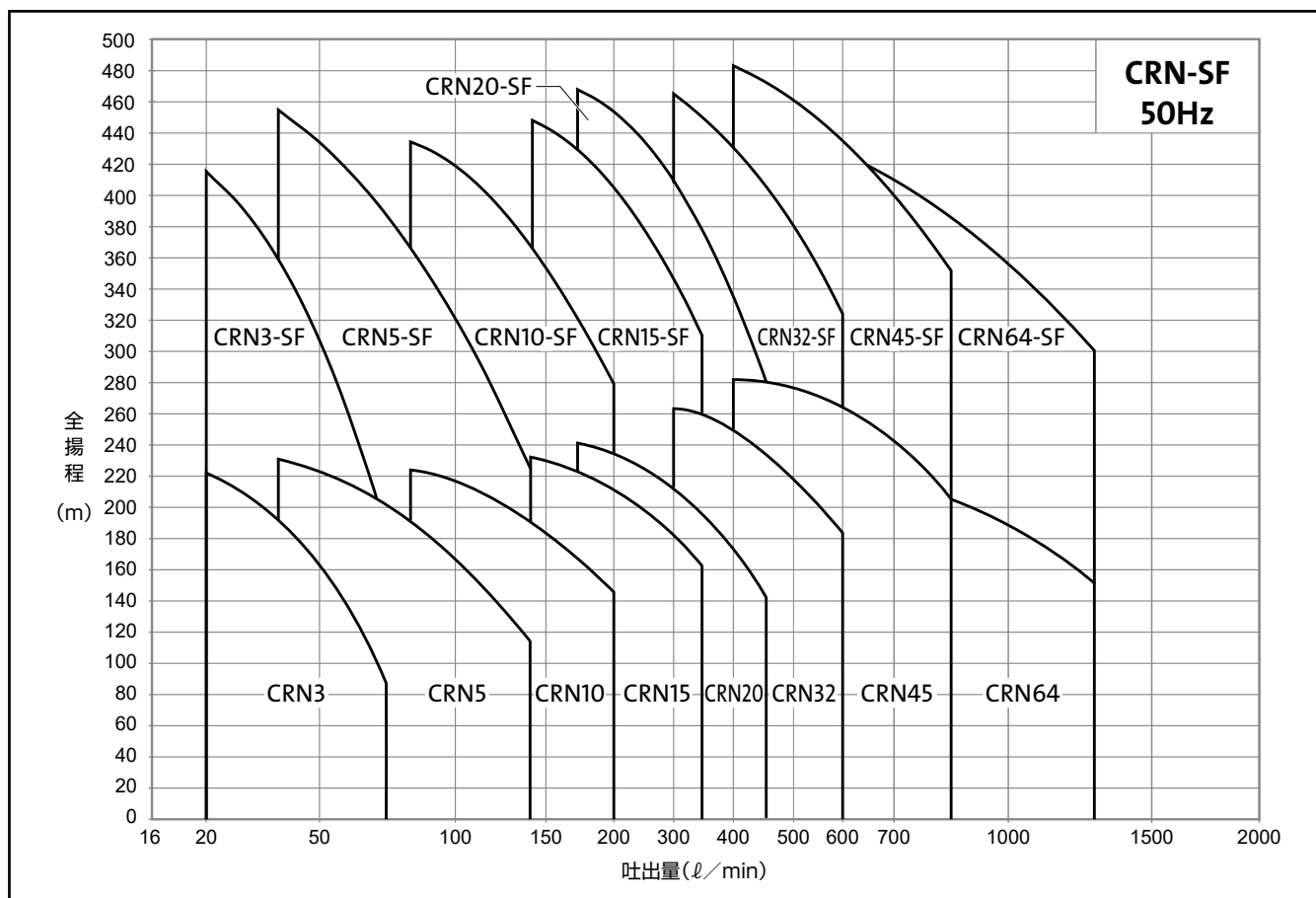
トップランナーモータ搭載

CRN-SF

高圧タイプ
立形多段うず巻ポンプ
最大運転圧力 5.0MPa



■ 総合容量曲線



■ 用途

水処理装置：逆浸透膜装置

超高性能フィルタ装置

例：ろ過装置

電子産業用純水製造

透析用純水製造

ボイラー用純水製造

食品産業用純水製造 — チーズ・バター製造

— 醸造用 等

工業用洗浄装置

■ 取扱液

清水（非爆発性液、比重及び粘度が水と同等又はそれ以下の液）です。特殊な液についてはお問い合わせください。濃度や粘性が水より高い液体に使用するとき、必要に応じて出力の高い電動機を使用する必要があります。ポンプが汲み上げる液体に適しているかどうかは様々な要素により決まりますが、最も重要なのは塩化物の含有量、pH 値、液体の温度、溶剤、油等の含有量です。海水などの液体はステンレススチールの表面にある酸化皮膜を破壊し、腐食させる場合があるためご注意ください。

■ ポンプ部特徴

- ・ 接液部材質はステンレスを使用。
- ・ 本機は多段うす巻非自吸式ポンプです。
- ・ 軸封としてメカニカルシールを採用。
- ・ ポンプヘッドにエア抜きバルブを付属。
- ・ ポンプベースにドレンプラグを付属。
- ・ 軸受の潤滑は搬送液による自己潤滑方式。

■ 電動機仕様

- ・ 電動機型式：三相誘導電動機 全閉外扇形 2 極
 - ・ 保護方式：IP55 (3.0 ~ 7.5kW)：グランドフォース製
IP44 (11 ~ 18.5kW)：国内メーカー製
IP55 (30/45kW)：海外メーカー製
 - ・ 電源仕様：18.5kW 以下：50Hz-200V、
60Hz-200/220V
30kW 以上：50Hz-400V、
60Hz-400/440V
 - ・ 周囲条件：1. 動作周囲温度 → + 40℃以下
2. 雰囲気 → 腐食性及び爆発性ガス、
蒸気及び結露がなく、
塵埃が少ない事。
3. 高度 → 1000m 以下
(冷却効果低下等のため)
 - ・ 軸 受：上向きスラスト荷重用軸受配列
3.0 ~ 7.5kW：シールドタイプ
11kW 以上：グリースアップタイプ
 - ・ 効率クラス：18.5kW 以下：トップランナー対応
30/45kW：50Hz-400V IE3
60Hz-400V IE2
60Hz-440V IE3
- ※ 30/45kW はトップランナー非対応ですが、ポンプ海外組立品のため規制対象外となります。

■ 最小流量（過熱防止）

オーバーヒートの危険があるため、最小流量未満の流量での運転は厳禁です。下の表は、液温に関連した公称流量の割合に対する最小流量を示したものです。最小流量は、液温により変化しますので、詳細は弊社営業まで、お問い合わせください。

ポンプ 型式	50Hz		60Hz	
	+80℃以下	+80~+120℃	+80℃以下	+80~+120℃
CRN 3	5.0 ℓ/min	13.0 ℓ/min	6.0 ℓ/min	15.0 ℓ/min
CRN 5	10.0 ℓ/min	24.0 ℓ/min	12.0 ℓ/min	29.0 ℓ/min
CRN 10	17 ℓ/min	42 ℓ/min	20 ℓ/min	50 ℓ/min
CRN 15	28 ℓ/min	71 ℓ/min	34 ℓ/min	85 ℓ/min
CRN 20	35 ℓ/min	88 ℓ/min	42 ℓ/min	105 ℓ/min
CRN 32	50 ℓ/min	125 ℓ/min	60 ℓ/min	150 ℓ/min
CRN 45	75 ℓ/min	188 ℓ/min	90 ℓ/min	225 ℓ/min
CRN 64	107 ℓ/min	267 ℓ/min	128 ℓ/min	320 ℓ/min

■ 性能曲線

揚水試験は常温、エアを含まない清水（動粘度：1mm²/s）で行っております。

※ 上記条件と異なる場合は、お問合せください。

※ 直列運転の場合は、ポンプ間の配管口は含まれておりません。（JIS B8301 受渡等級 3B 準拠）

■ 型式の説明

CRN 3 -25 S -P -T -V -HQQV

① ② ③ ④ ⑤ ⑥ ⑦ ⑧

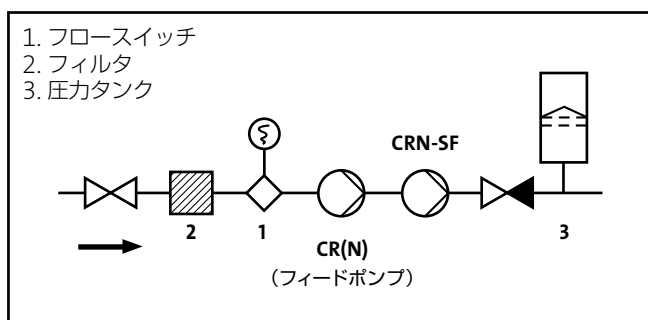
①	ポンプ型式	縦型多段うす巻ポンプ 接液部ステンレス
②	標準流量	50Hz での標準流量 [m ³ /h]
③	段数	インペラ枚数
④	仕様	S：高圧
⑤	配管形状	P：ピクトリックカップリング
⑥	金属部材質	A：接液部ステンレス T：接液部+ベースプレート ステンレス仕様 (SUS316/SCS14A)
⑦	ゴム部材質	V：FKM、E：EPDM
⑧	メカニカルシール仕様	HQQV：ゴム部 FKM、摺動部 SiC HQQE：ゴム部 EPDM、摺動部 SiC HUUV：ゴム部 FKM、摺動部 WC HUUE：ゴム部 EPDM、摺動部 WC

※ ポンプ内部には少量ですがステンレス以外の部材も使用されていますので P. 5、6、7 にて御確認願います。

■ 標準運転条件

- 動作周囲温度 : max. 40°C
- 使用液温度 : -20°C ~ 120°C
 - ※ ゴム材質・メカニカルシール材質の選択によって上記温度範囲でオプション対応可能となりますので、詳細は別途お問合せ下さい。
- 最大許容運転圧力 : 5.0MPa (50bar)
- 最小押込圧力 : 起動/運転時 0.2MPa (2bar)
- 最大押込圧力 : 2.5MPa (25bar)

■ 据付例



フロースイッチは、流量が少なすぎるときに生じるオーバーヒートを防ぎます。

フィルタは、異物の混ざった溶液を使用するとき、フロースイッチを保護します。

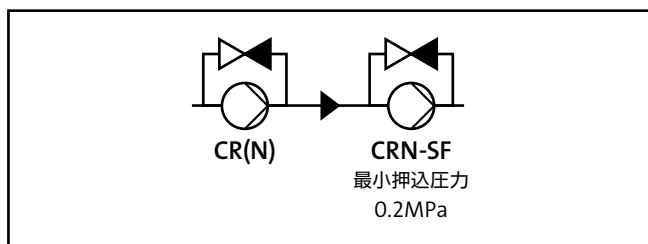
流れの状態が安定し、最小流量が確保されている場合は、上記のようなフロースイッチ、フィルタは不要です。

ウォータハンマの起こる危険性がある場合は、逆止弁を吐出側に設けてください。

急閉弁は、ウォータハンマの原因となるので使用しないでください。

※ CRN-SF の前に必ずフィードポンプを設置する等、最小押込圧力を確保してください。

※ 直列接続したポンプシステムにおいて1台のポンプのみを停止する場合、圧力損失が非常に大きくなります。これは、下図のように逆止弁付きのバイパス配管をすることで回避することができます。



■ 使用上の注意事項

※ 本機種は非自給式ポンプですので、始動前には必ず呼び水を行ってください。呼び水無しの始動は故障の原因となります。

※ 本機種は組み合わせ用、後段ポンプですので常時、最小押込み圧以上の押込み圧を維持してください。

※ 本機種はエア抜きに時間を要しますので、従来品よりも念入りに作業願います。

設置場所 ポンプは通風がよく、凍結がない場所に設置してください。

- 配管**
1. 吸込配管太さは、ポンプ吸込口径と同等以上としてください。
 2. 吸込管長さは極力短くしてください。
 3. 締切り運転が予想される場合は、バイパス回路が必要です。(バイパス管口径はポンプ口径の1/4以下とします。)
 4. 吸込配管接続箇所から空気の吸込がないようにしてください。

フィードポンプ CRN 型ポンプと直列に接続して使用する場合、必ず CRN-SF ポンプと同じ標準流量のポンプをご使用ください。

タンク始動 異物がポンプに入らないようにしてください。始動に先立って必ず、呼水プラグより呼び水、およびエア抜きを実施してください。

回転方向 反負荷側（電動機側）から見て右回転（時計方向）が正回転です。CR/CRN 型標準ポンプとは逆回転です。

- 運転**
1. 空運転は絶対にしないでください。
 2. 60Hz 仕様のポンプは 50Hz でも運転できます。しかし性能は低下します。
 3. 50Hz 仕様のポンプは 60Hz では運転できません。(故障の原因となります)
 4. 性能曲線の表示範囲内の流量域でご使用ください。
 5. 故障の原因となりますので過大な起動、停止はしないでください。
特に高揚程ポンプは圧力変動を少なくして運転してください。

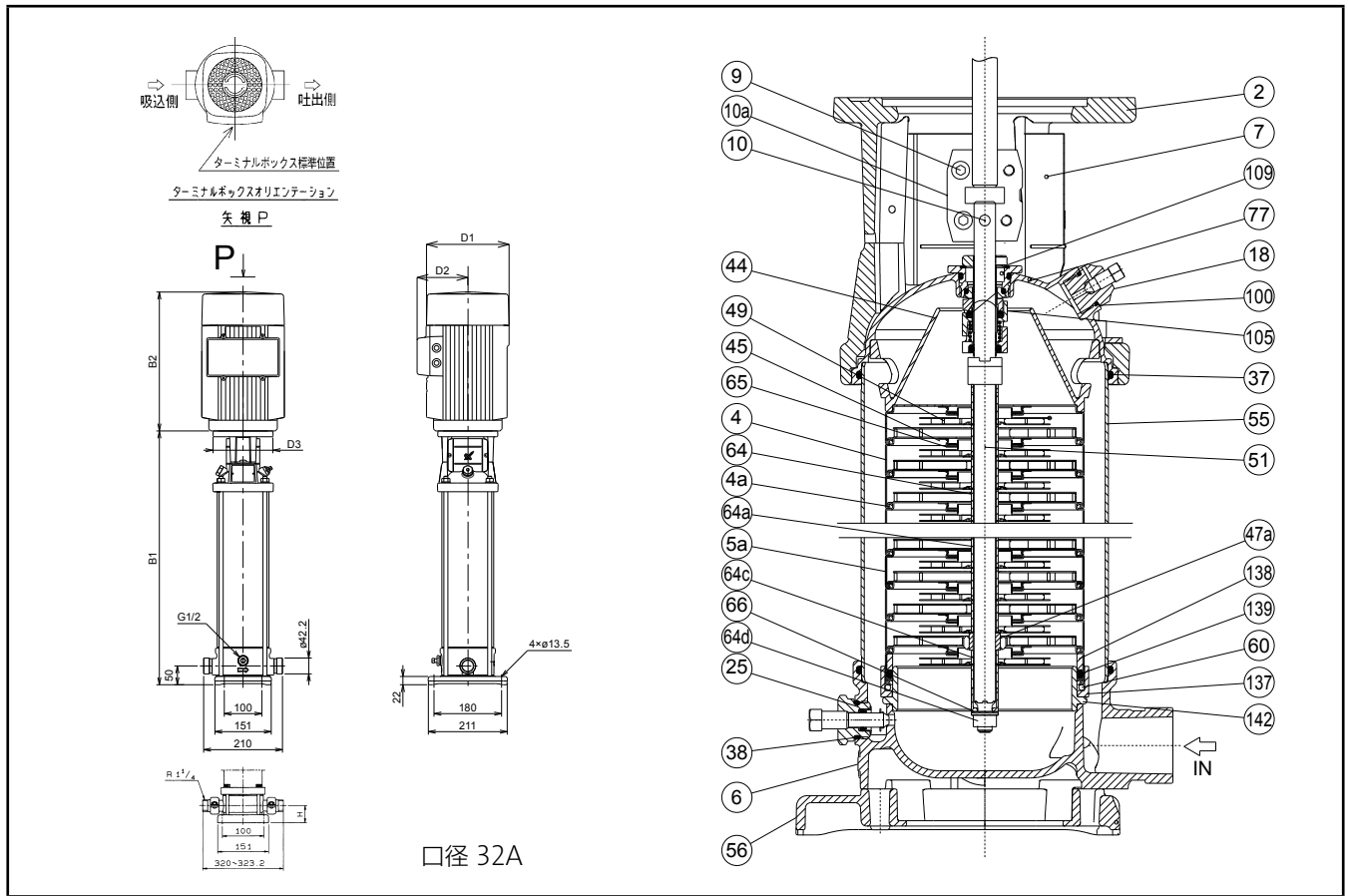
● ご不明の点がございましたら、つぎの事柄と併せて弊社にお問合せください。

1. 取扱液名
2. 吐出量、全揚程
3. 取扱液の種類と性状(温度、比重、粘度)
4. 使用目的
5. 設置状況

インバート運転 通常の商用運転と比較し電動機の性能や温度特性が変化しますのでご注意ください。

■ 外形寸法図／断面図

CRN3/5SF シリーズ (電動機メーカー：グランドフォス)



外形寸法表

型 式	周波数 (Hz)	出力 (kW)	寸法 (mm)						概略質量 (kg)
			B1	B2	B1+B2	D1	D2	D3	
CRN3-31SF	50	3.0	820	372	1192	220	134	—	69
CRN3-25SF	60	4.0	712	372	1084	220	134	—	68
CRN5-34SF	50	5.5	1228	391	1619	220	134	300	88
CRN5-24SF	60	7.5	958	379	1337	260	159	300	92

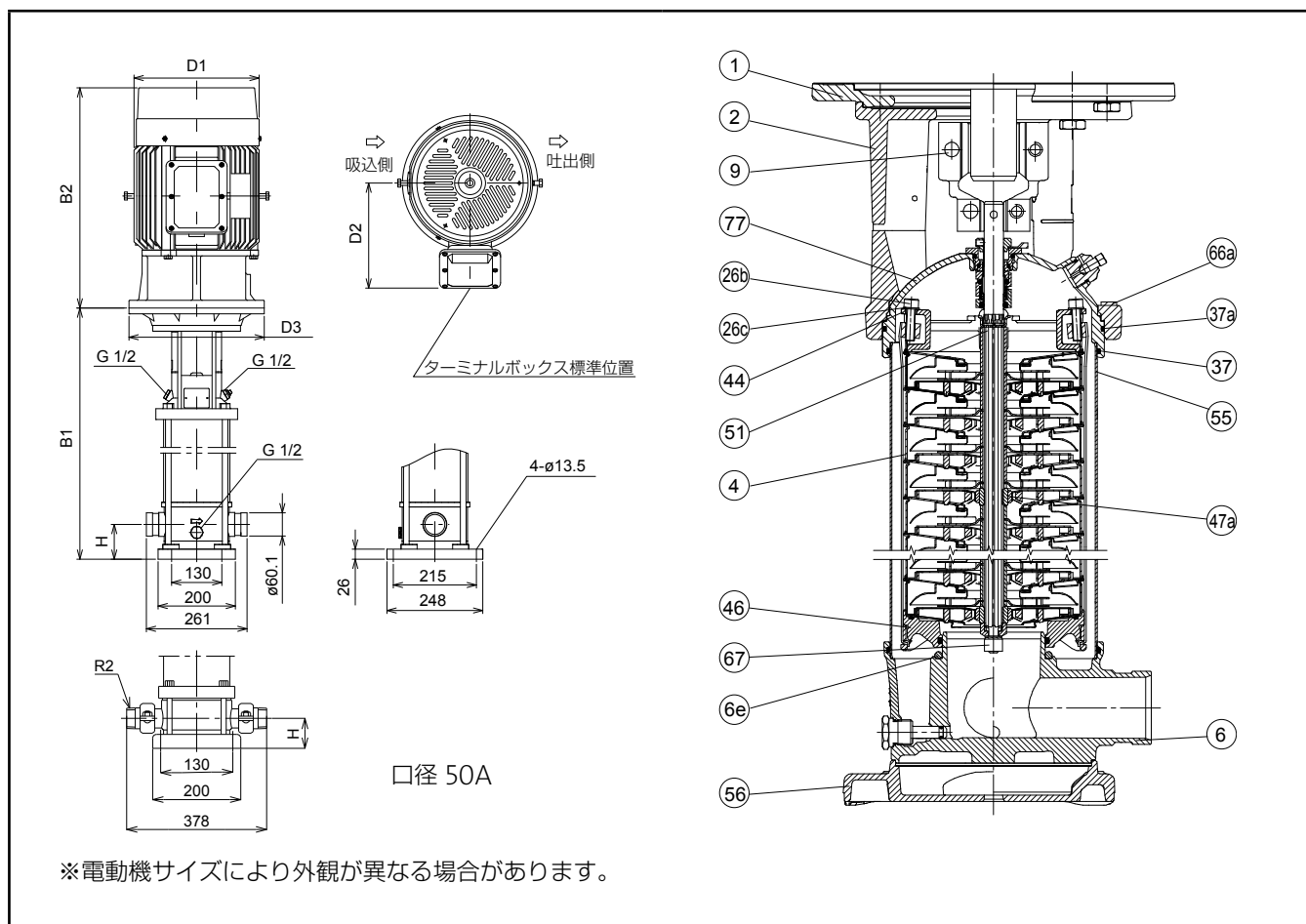
部品材質表

品番	部品名	JIS 相当材質	品番	部品名	JIS 相当材質
2	ポンプヘッド	FC200	55	アウタースリーブ	SUS316
4	チャンバ	SUS316	56	ベースプレート	SCS14A
4a	ベアリングチャンバ	SUS316, SiC150	60	コルゲートスプリング	SIS2343
5a	チャンバ	SUS316	64	スペーシングパイプ	SUS316
6	ベース	SCS14A	64a	スペーシングパイプ	SUS316
7	カップリングガード	SUS430	64c	クランプ	SUS316
10a	カップリング	焼結合金	64d	ロックナット	SUS316
9	六角穴付ボルト	Steel	65	ネックリングリテーナ	SUS316
10	シャフトピン	SUS304	66	ワッシャ	SUS316
18	エア抜きバルブ	SUS316	77	ポンプヘッドカバー	SCS14A
25	ドレンプラグ	SUS316	100	Oリング	FKM *1
37	Oリング	FKM *1	105	メカニカルシール	SUS316, SUS316L, SCS14A
38	Oリング	FKM *1	109	Oリング	FKM *1
45	ネックリング	PTFE	—	ステイボルト	SUS316
47a	ベアリングリング	SiC150	137	ガイドリング	SUS316L
49	インペラ	SUS316	138	Oリング リテーナ	PTFE
44	インレットパート	SCS14A	139	Oリング	FKM *1
51	シャフト	SUS316	142	ガイドリング	SUS316L

*1 Oリング材質は標準はFKM。オプションにてEPDM仕様に変更可能です。

■外形寸法図／断面図

CRN10/15/20SF シリーズ（電動機メーカー：7.5kW グルンドフォス、11kW 以上 国内メーカー）



外形寸法表

型 式	周波数 (Hz)	出力 (kW)	寸法 (mm)							概略質量 (kg)
			B1	B2	B1+B2	H	D1	D2	D3	
CRN10-21SF	50	7.5	1010	379	1389	80	260	159	300	117
CRN10-17SF	60	11.0	967	580	1547	80	324	283	350	198
CRN15-16SF	50	15.0	1202	580	1782	90	324	283	350	208
CRN15-11SF	60	15.0	977	580	1557	90	324	283	350	199
CRN20-16SF	50	18.5	1202	580	1782	90	324	283	350	221
CRN20-9SF	60	18.5	887	580	1467	90	324	283	350	210

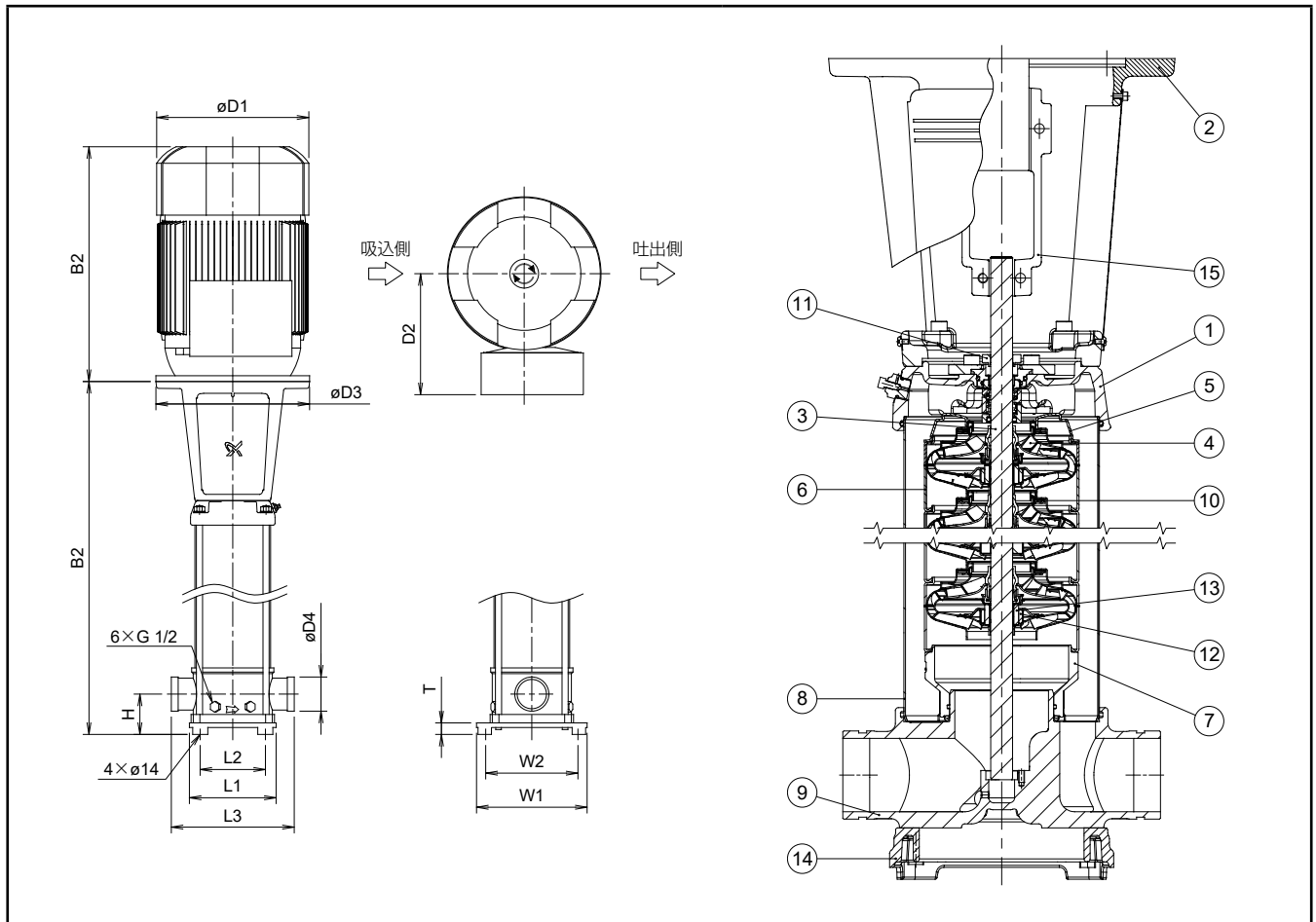
部品材質表

品番	部品名	JIS 相当材質	品番	部品名	JIS 相当材質
1	アダプタフランジ	FC200	44	インレットパート	SCS14A
2	ポンプヘッド	FCD450-10	46	ディスチャージパート	SCS14A
4	中間チャンバ	SUS316	47a	ベアリングリング	SiC
6	ベース	SCS14A	51	シャフト	SUS329J1
6e	コルゲートスプリング	SUS316	55	アウトースリーブ	SUS316
9	六角穴付ボルト	SCM	56	ベースプレート	FC200
26b	六角穴付ボルト	SUS316	66a	カバープレート	SUS304
26c	ワッシャ	SUS316	67	ナット	SUS316
37	O リング	FKM *1	77	ポンプヘッドカバー	SCS14A
37a	O リング	EPDM			

*1 Oリング材質は標準は FKM。オプションにて EPDM 仕様に変更可能です。

■ 外形寸法図／断面図

CRN32/45/64SF シリーズ (電動機メーカー：海外メーカー)



外形寸法表

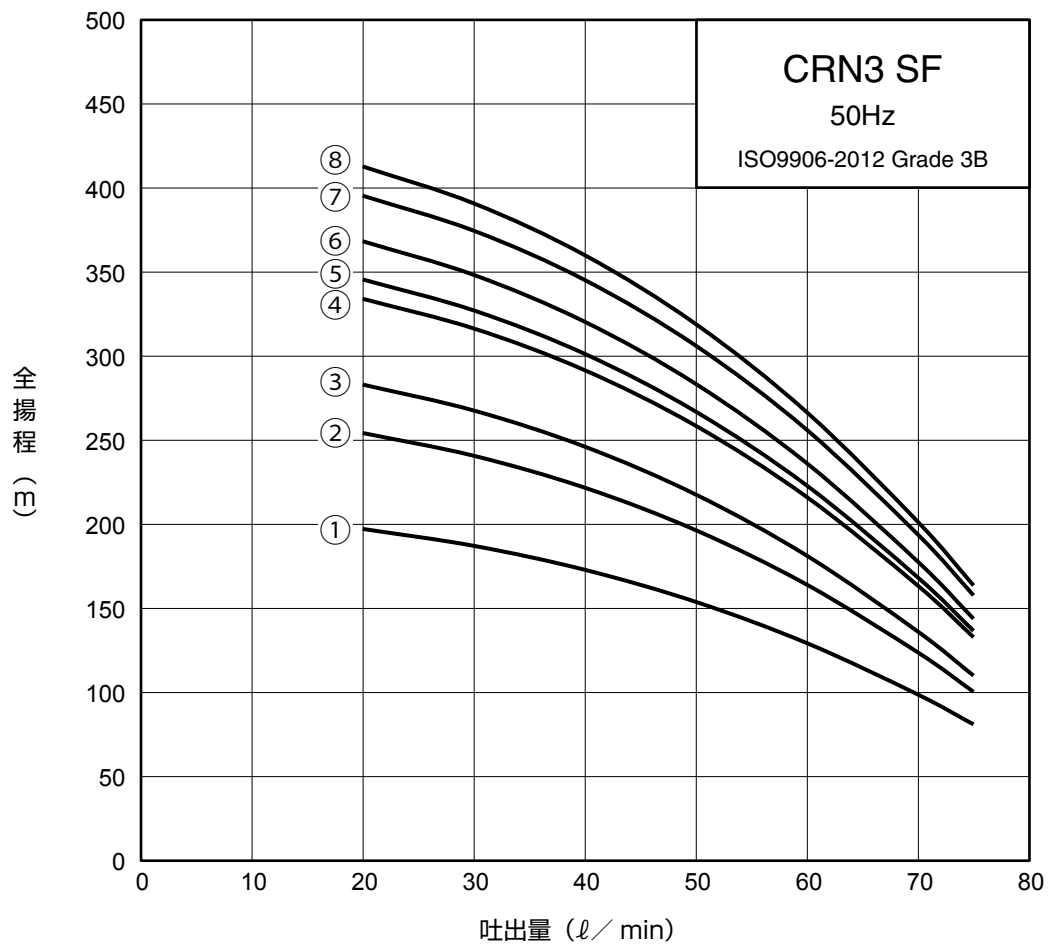
型 式	周波数 (Hz)	出力 (kW)	寸法 (mm)													概略質量 (kg)	
			B1	B2	B1+B2	H	D1	D2	D3	D4	L1	L2	L3	W1	W2		T
CRN32-13SF	50	30	1525	611	2136	105	396	315	400	88.9	226	170	326	298	240	30	327
CRN32-9SF	60	30	1245	611	1856	105	396	315	400	88.9	226	170	326	298	240	30	323
CRN45-12SF	50	45	1629	708	2337	140	439	338	450	114	251	190	365	331	266	45	450
CRN45-7SF	60	45	1229	708	1937	140	439	338	450	114	251	190	365	331	266	45	438
CRN64-7SF	50	45	1249	708	1957	140	439	338	450	114	251	190	365	331	266	45	443
CRN64-4SF	60	45	1001	708	1709	140	439	338	450	114	251	190	365	331	266	45	429

部品材質表

品番	部品名	JIS 相当材質	品番	部品名	JIS 相当材質
1	ポンプヘッドカバー	SCS14A	9	ポンプベース	SCS14A
2	モータスツール	FC200	10	ネックリング	グラフロン
3	シャフト	SUS329J3L	11	メカニカルシール	SUS316
4	インペラ	SUS316	12	固定ベアリング	SiC
5	インレットパート	SUS316	13	回転ベアリング	SiC
6	チャンバ	SUS316	14	ベースプレート	SCS14A
7	ディスチャージパート	SCS14A	15	カップリング	FCD500
8	アウトースリーブ	SUS316			

※ Oリング材質は標準は FKM。オプションにて EPDM 仕様に変更可能です。

■ 選定図



	フィードポンプ	SF
⑧	CRN3-36 (3.0kW)	+CRN3-31SF
⑦	CRN3-33 (3.0kW)	
⑥	CRN3-29 (2.2kW)	
⑤	CRN3-25 (2.2kW)	
④	CRN3-23 (2.2kW)	
③	CRN3-15 (1.1kW)	
②	CRN3-10 (0.75kW)	
①	無し ^{*1}	

^{*1} 参考値です。単独運転には押し込み圧が 0.2MPa 以上（常時）必要です。

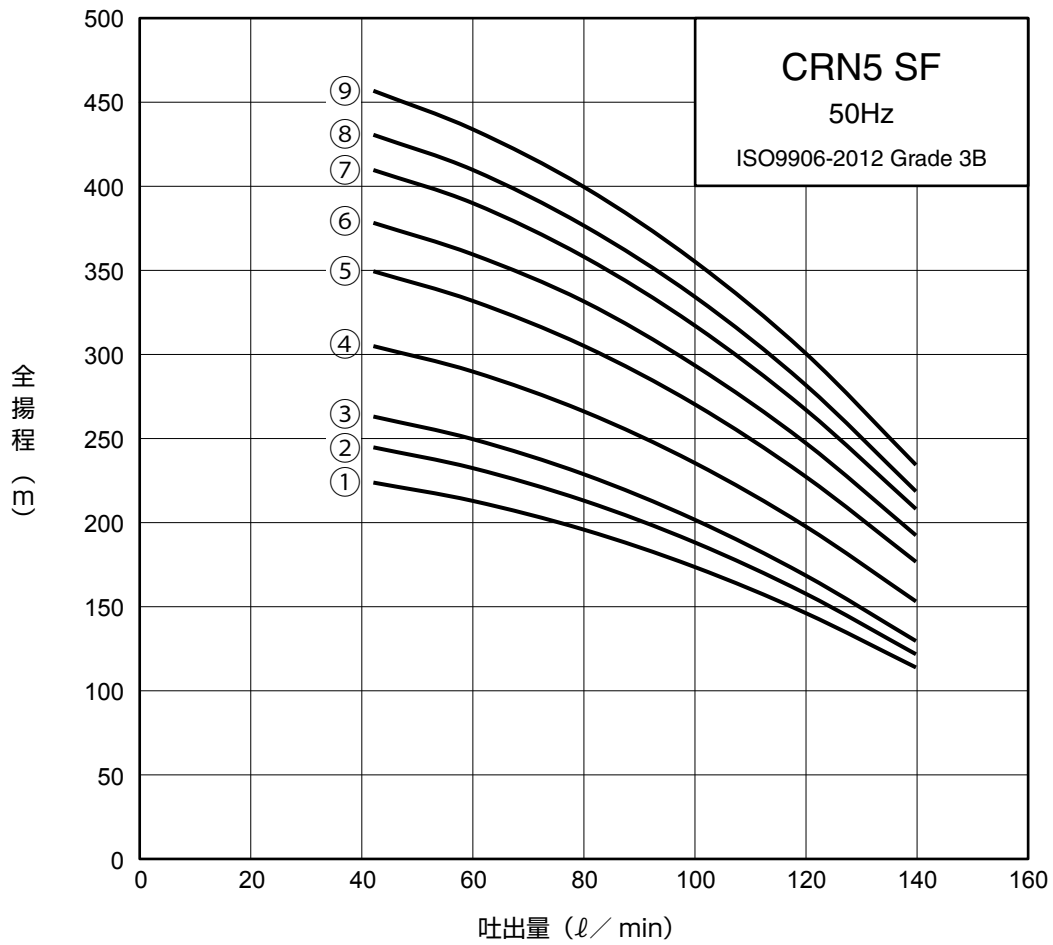
■ 要目表（標準口径 32A）

型 式	出 力 (kW)	吐出量 (ℓ/min)	全揚程 (m)	吐出量 (ℓ/min)	全揚程 (m)
CRN3-31SF	3.0	20	197	75	80

注) 下記の吐出量未満で運転しないでください。

+80℃以下	+80~+120℃
5.0 ℓ/min	13.0 ℓ/min

■ 選定図



	フィードポンプ	SF
⑨	CRN5-36 (5.5kW)	+CRN5-34SF
⑧	CRN5-32 (5.5kW)	
⑦	CRN5-29 (4.0kW)	
⑥	CRN5-24 (4.0kW)	
⑤	CRN5-20 (3.0kW)	
④	CRN5-13 (2.2kW)	
③	CRN5-7 (1.1kW)	
②	CRN5-4 (0.55kW)	
①	無し ^{*1}	

*1 参考値です。単独運転には押し込み圧が 0.2MPa 以上（常時）必要です。

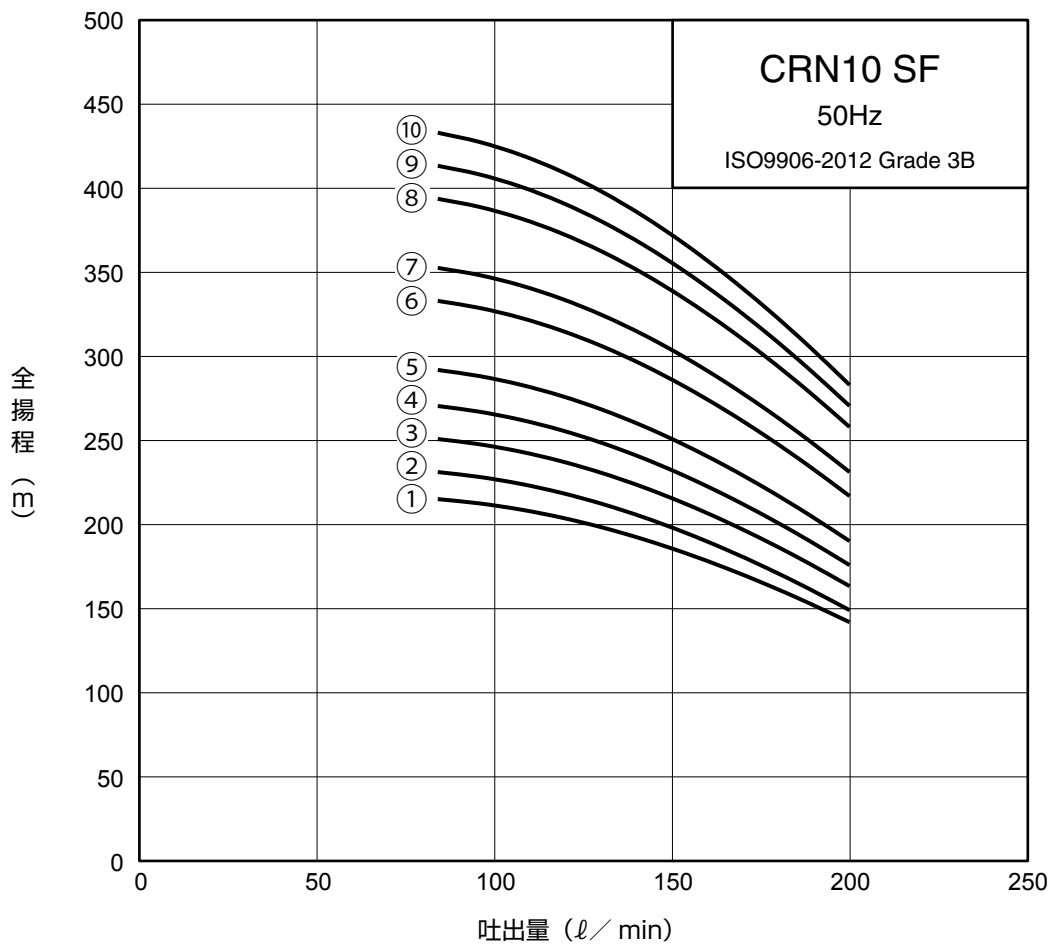
■ 要目表 (標準口径 32A)

型 式	出力 (kW)	吐出量 (ℓ/min)	全揚程 (m)	吐出量 (ℓ/min)	全揚程 (m)
CRN5-34SF	5.5	42	223	140	115

注) 下記の吐出量未満で運転しないでください。

+80℃以下	+80~+120℃
10.0 ℓ/min	24.0 ℓ/min

■ 選定図



	フィードポンプ	SF
⑩	CRN10-22 (11.0kW)	+CRN10-21SF
⑨	CRN10-20 (7.5kW)	
⑧	CRN10-18 (7.5kW)	
⑦	CRN10-14 (5.5kW)	
⑥	CRN10-12 (4.0kW)	
⑤	CRN10-8 (3.0kW)	
④	CRN10-6 (2.2kW)	
③	CRN10-4 (1.5kW)	
②	CRN10-2 (0.75kW)	
①	無し ^{*1}	

*1 参考値です。単独運転には押し込み圧が 0.2MPa 以上 (常時) が必要です。

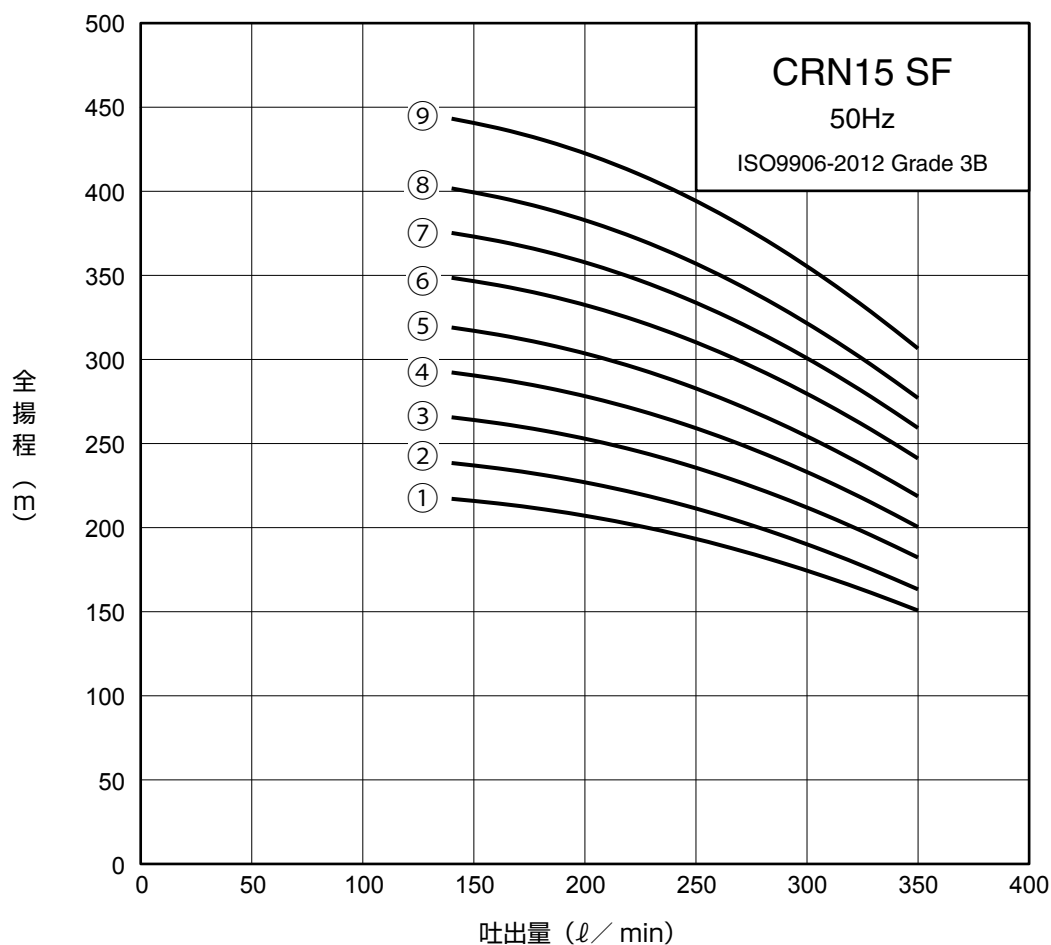
■ 要目表 (標準口径 50A)

型 式	出 力 (kW)	吐 出 量 (ℓ/min)	全 揚 程 (m)	吐 出 量 (ℓ/min)	全 揚 程 (m)
CRN10-21SF	7.5	84	215	200	142

注) 下記の吐出量未満で運転しないでください。

+80℃以下	+80~+120℃
17 ℓ/min	42 ℓ/min

■ 選定図



	フィードポンプ	SF
⑨	CRN15-17 (15.0kW)	+CRN15-16SF
⑧	CRN15-14 (15.0kW)	
⑦	CRN15-12 (11.0kW)	
⑥	CRN15-10 (11.0kW)	
⑤	CRN15-8 (7.5kW)	
④	CRN15-6 (5.5kW)	
③	CRN15-4 (4.0kW)	
②	CRN15-2 (2.2kW)	
①	無し ^{*1}	

*1 参考値です。単独運転には押し込み圧が 0.2MPa 以上（常時）必要です。

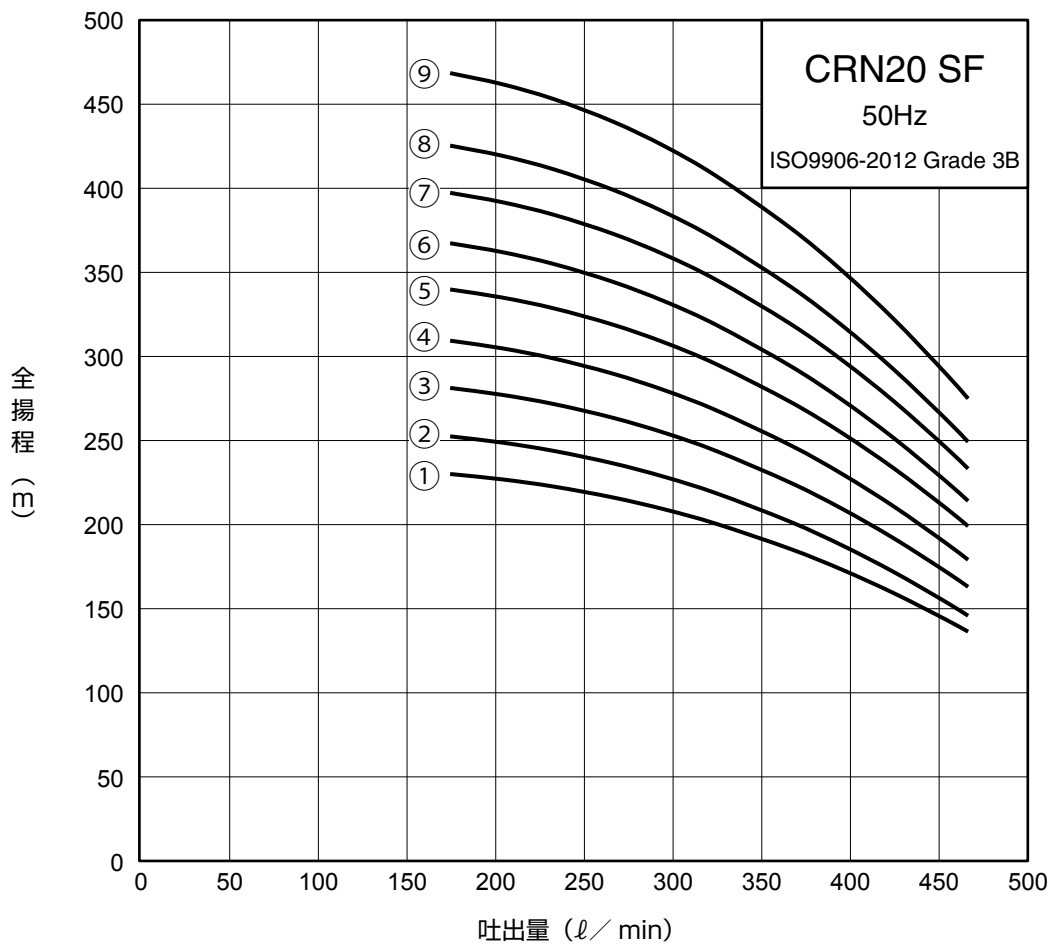
■ 要目表 (標準口径 50A)

型 式	出力 (kW)	吐出量 (ℓ/min)	全揚程 (m)	吐出量 (ℓ/min)	全揚程 (m)
CRN15-16SF	15.0	140	217	350	150

注) 下記の吐出量未満で運転しないでください。

+80℃以下	+80~+120℃
28 ℓ/min	71 ℓ/min

■ 選定図



	フィードポンプ	SF
⑨	CRN20-17 (18.5kW)	+CRN20-16SF
⑧	CRN20-14 (18.5kW)	
⑦	CRN20-12 (15.0kW)	
⑥	CRN20-10 (11.0kW)	
⑤	CRN20-8 (11.0kW)	
④	CRN20-6 (7.5kW)	
③	CRN20-4 (5.5kW)	
②	CRN20-2 (2.2kW)	
①	無し ^{*1}	

*1 参考値です。単独運転には押し込み圧が 0.2MPa 以上（常時）必要です。

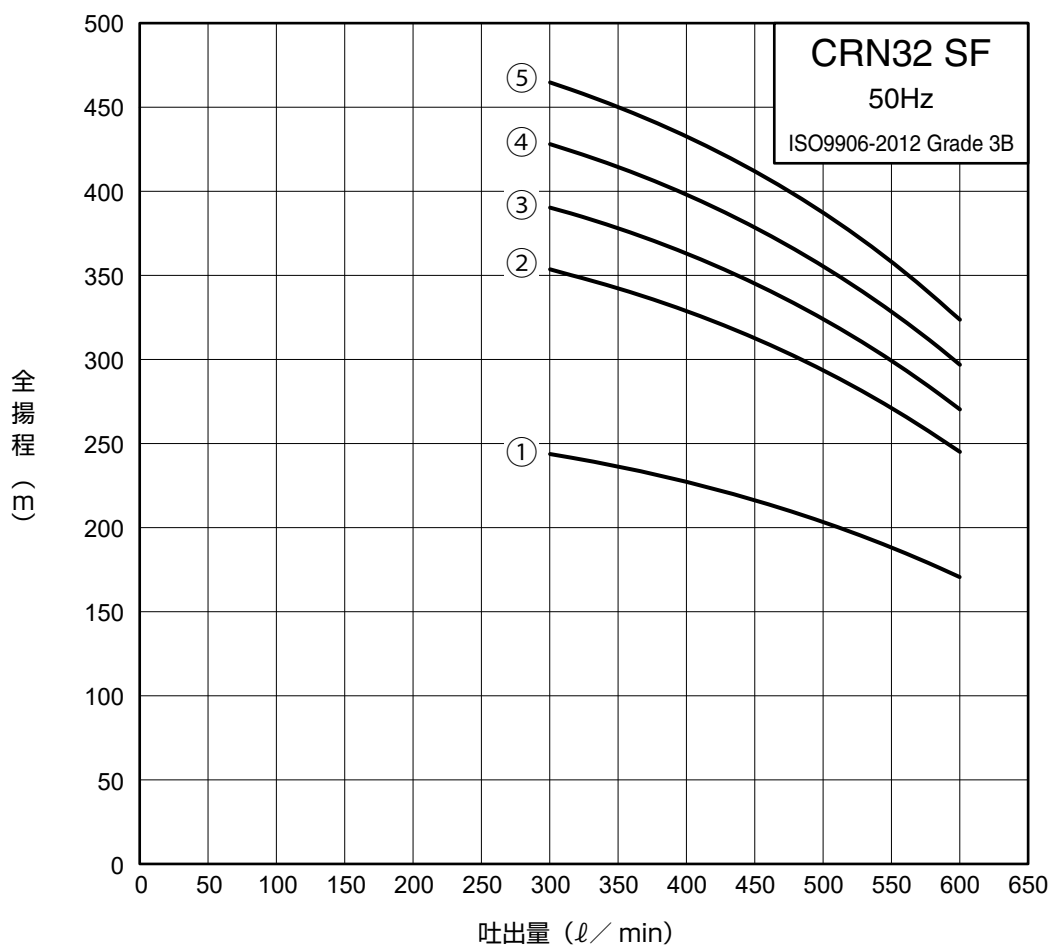
■ 要目表（標準口径 50A）

型 式	出 力 (kW)	吐出量 (ℓ/min)	全揚程 (m)	吐出量 (ℓ/min)	全揚程 (m)
CRN20-16SF	18.5	175	230	467	136

注) 下記の吐出量未満で運転しないでください。

+80℃以下	+80~+120℃
35 ℓ/min	88 ℓ/min

■ 選定図



	フィードポンプ	SF
⑤	CRN32-12 (22kW)	+CRN32-13 (30kW)
④	CRN32-10 (18.5kW)	
③	CRN32-8 (15kW)	
②	CRN32-6 (11kW)	
①	無し *1	

*1 参考値です。単独運転には押し込み圧が 0.2MPa 以上 (常時) が必要です。

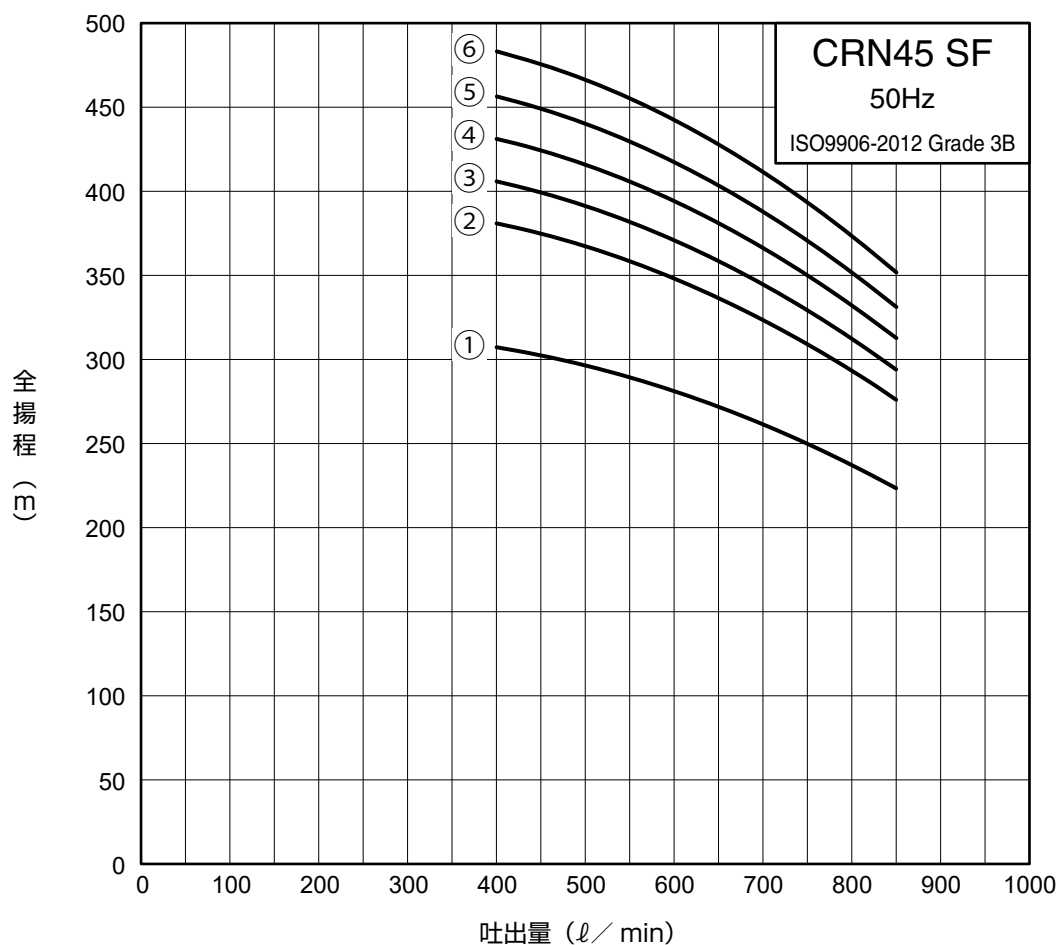
■ 要目表 (標準口径 80A)

型 式	出力 (kW)	吐出量 (ℓ/min)	全揚程 (m)	吐出量 (ℓ/min)	全揚程 (m)
CRN32-13SF	30	300	244	600	170

注) 下記の吐出量未満で運転しないでください。

+80℃以下	+80~+120℃
50 ℓ / min	125 ℓ / min

■ 選定図



	フィードポンプ	SF
⑥	CRN45-7 (30kW)	+CRN45-12 (45kW)
⑤	CRN45-6 (22kW)	
④	CRN45-5 (18.5kW)	
③	CRN45-4 (15kW)	
②	CRN45-3 (11kW)	
①	無し ^{*1}	

*1 参考値です。単独運転には押し込み圧が 0.2MPa 以上（常時）必要です。

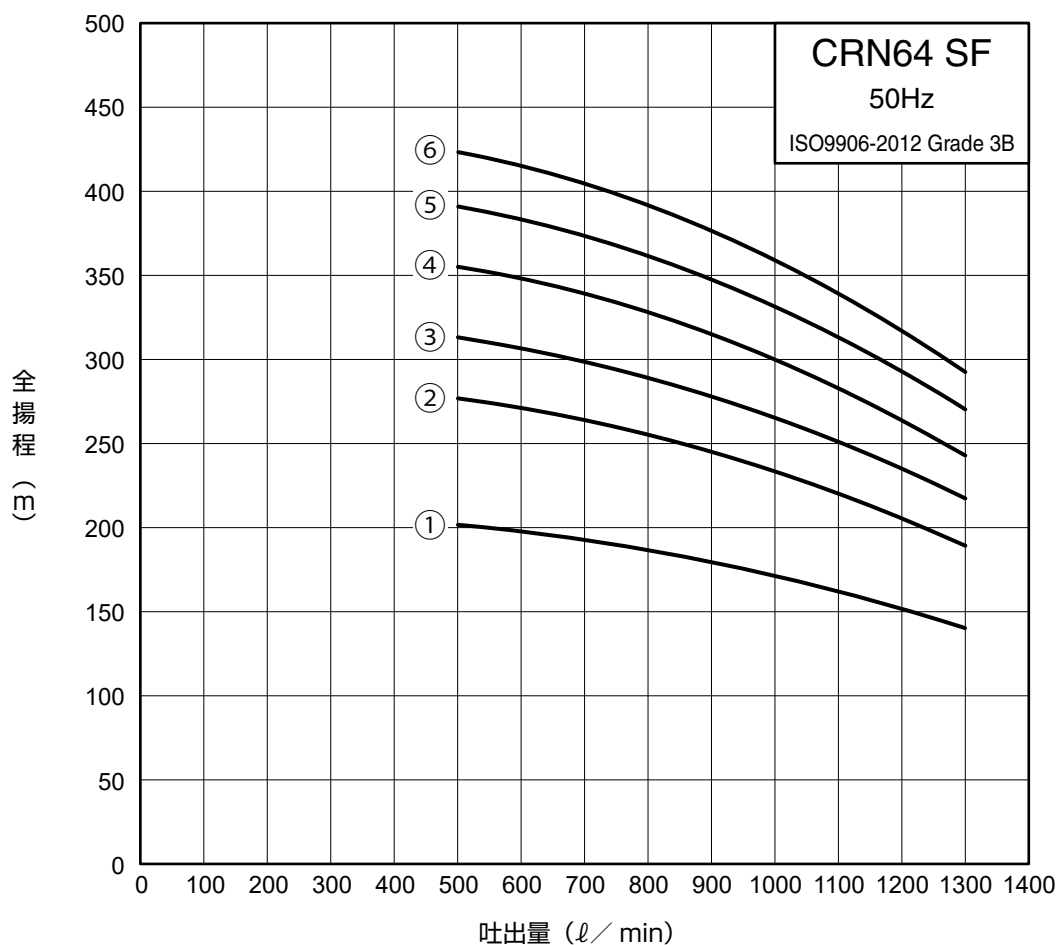
■ 要目表（標準口径 100A）

型 式	出 力 (kW)	吐出量 (ℓ/min)	全揚程 (m)	吐出量 (ℓ/min)	全揚程 (m)
CRN45-12SF	45	400	307	850	224

注) 下記の吐出量未満で運転しないでください。

+80℃以下	+80~+120℃
75 ℓ/min	188 ℓ/min

■ 選定図



	フィードポンプ	SF
⑥	CRN64-8-1 (45kW)	+CRN64-7 (45kW)
⑤	CRN64-7-1 (37kW)	
④	CRN64-6-2 (30kW)	
③	CRN64-4 (22kW)	
②	CRN64-3-1 (15kW)	
①	無し *1	

*1 参考値です。単独運転には押し込み圧が 0.2MPa 以上 (常時) が必要です。

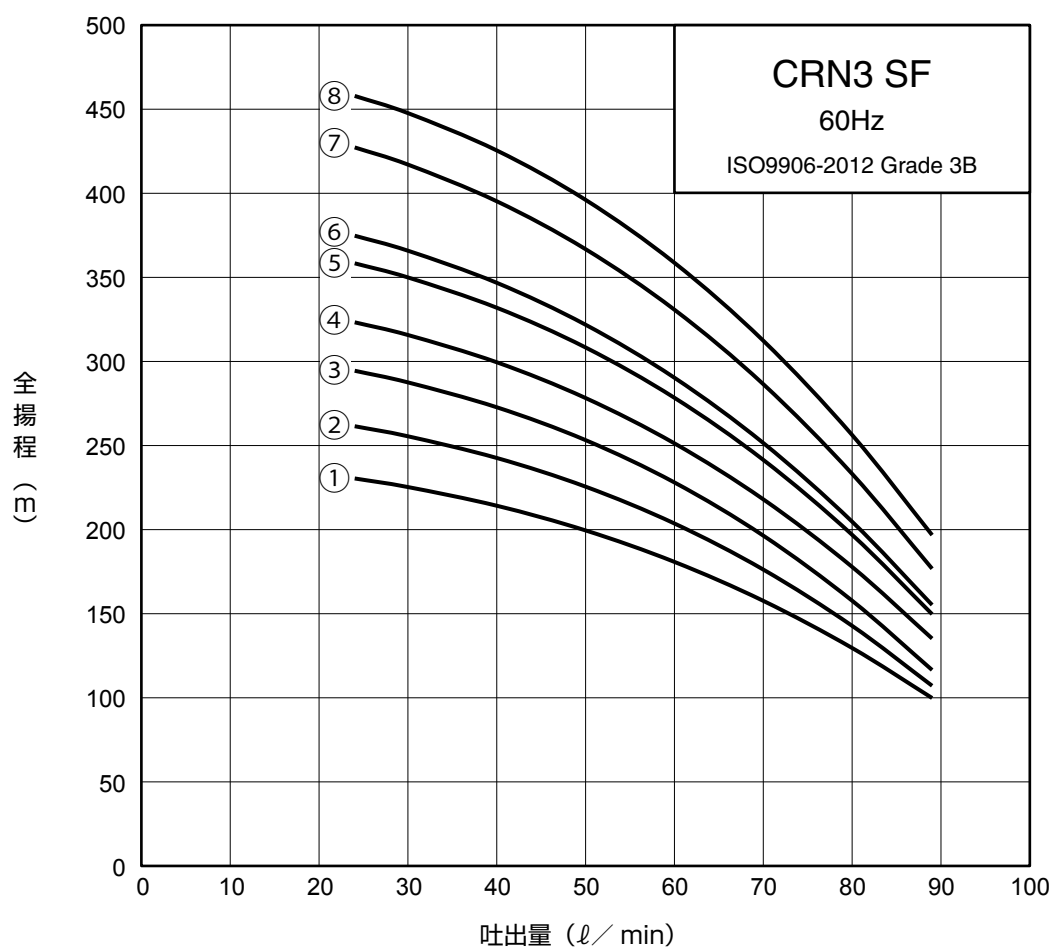
■ 要目表 (標準口径 100A)

型 式	出力 (kW)	吐出量 (l/min)	全揚程 (m)	吐出量 (l/min)	全揚程 (m)
CRN64-7SF	45	500	202	1300	140

注) 下記の吐出量未満で運転しないでください。

+80℃以下	+80~+120℃
107 l/min	267 l/min

■ 選定図



	フィードポンプ	SF
⑧	CRN3-25 (4.0kW)	+CRN3-25SF
⑦	CRN3-23 (3.0kW)	
⑥	CRN3-17 (2.2kW)	
⑤	CRN3-15 (2.2kW)	
④	CRN3-11 (1.5kW)	
③	CRN3-8 (1.1kW)	
②	CRN3-4 (0.55kW)	
①	無し ^{*1}	

*1 参考値です。単独運転には押し込み圧が 0.2MPa 以上（常時）必要です。

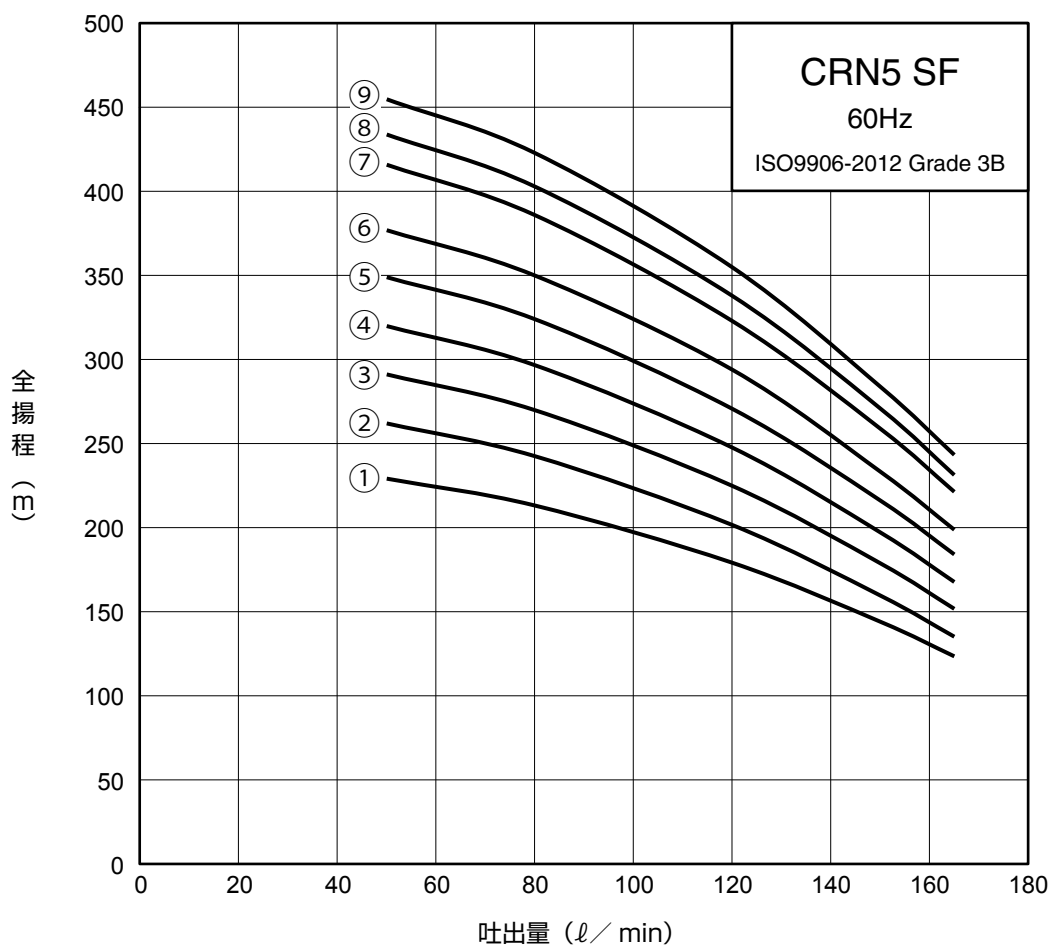
■ 要目表（標準口径 32A）

型 式	出 力 (kW)	吐出量 (ℓ/min)	全揚程 (m)	吐出量 (ℓ/min)	全揚程 (m)
CRN3-25SF	4.0	24	230	89	99

注) 下記の吐出量未満で運転しないでください。

+80℃以下	+80~+120℃
6.0 ℓ/min	15.0 ℓ/min

■ 選定図



	フィードポンプ	SF
⑨	CRN5-24 (7.5kW)	+CRN5-24SF
⑧	CRN5-22 (5.5kW)	
⑦	CRN5-20 (5.5kW)	
⑥	CRN5-16 (5.5kW)	
⑤	CRN5-13 (4.0kW)	
④	CRN5-10 (3.0kW)	
③	CRN5-7 (2.2kW)	
②	CRN5-4 (1.1kW)	
①	無し ^{*1}	

^{*1} 参考値です。単独運転には押し込み圧が 0.2MPa 以上（常時）必要です。

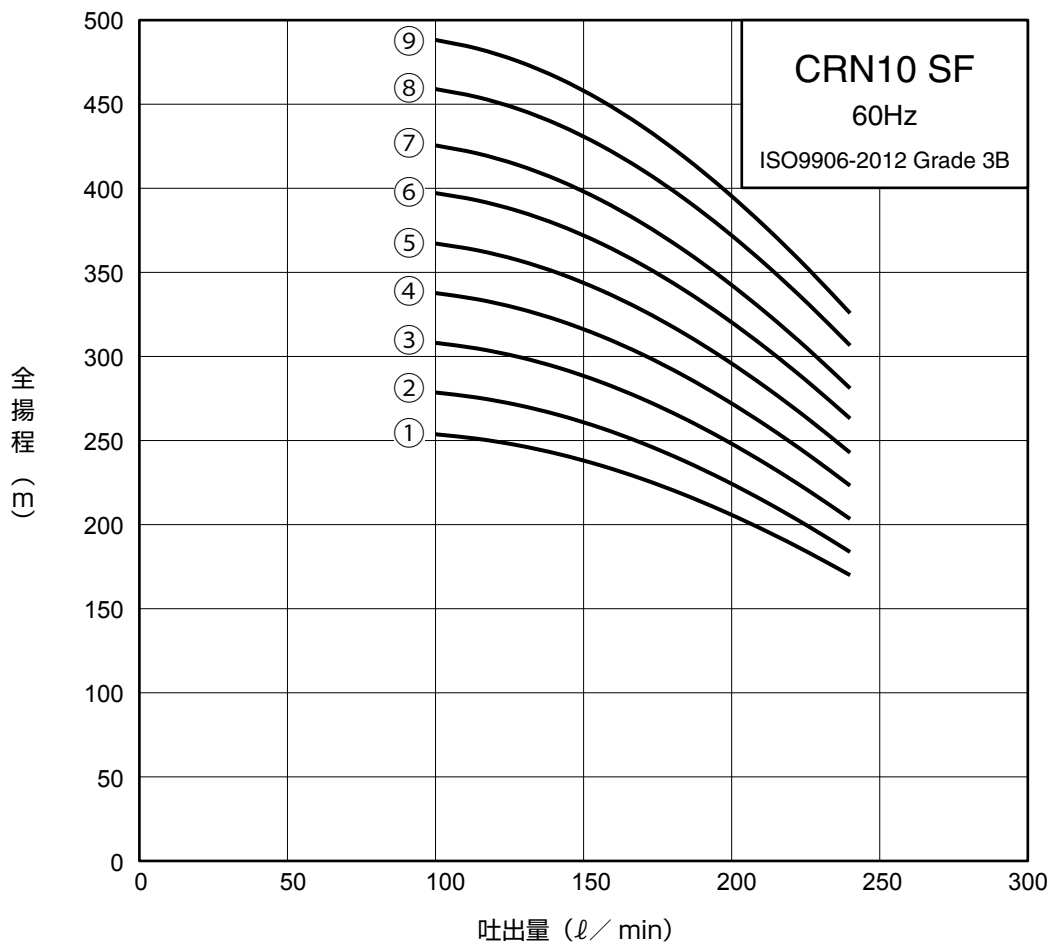
■ 要目表 (標準口径 32A)

型 式	出力 (kW)	吐出量 (ℓ/min)	全揚程 (m)	吐出量 (ℓ/min)	全揚程 (m)
CRN5-24SF	7.5	50	229	165	123

注) 下記の吐出量未満で運転しないでください。

+80℃以下	+80~+120℃
12.0 ℓ/min	29.0 ℓ/min

■ 選定図



	フィードポンプ	SF
⑨	CRN10-16 (11.0kW)	+CRN10-17SF
⑧	CRN10-14 (11.0kW)	
⑦	CRN10-12 (7.5kW)	
⑥	CRN10-10 (7.5kW)	
⑤	CRN10-8 (5.5kW)	
④	CRN10-6 (4.0kW)	
③	CRN10-4 (3.0kW)	
②	CRN10-2 (1.5kW)	
①	無し ^{*1}	

*1 参考値です。単独運転には押し込み圧が 0.2MPa 以上（常時）必要です。

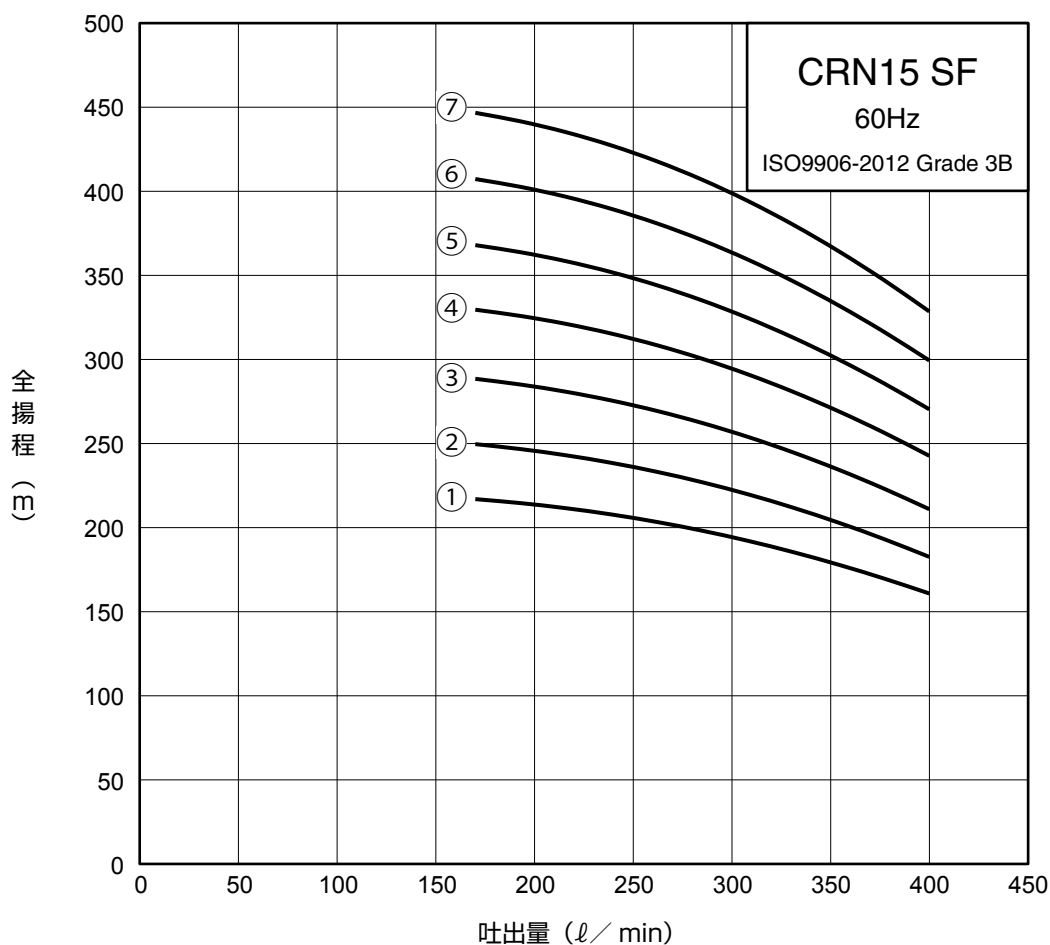
■ 要目表（標準口径 50A）

型 式	出 力 (kW)	吐出量 (ℓ/min)	全揚程 (m)	吐出量 (ℓ/min)	全揚程 (m)
CRN10-17SF	11.0	100	254	240	170

注) 下記の吐出量未満で運転しないでください。

+80℃以下	+80~+120℃
20 ℓ/min	50 ℓ/min

■ 選定図



	フィードポンプ	SF
⑦	CRN15-12 (18.5kW)	+CRN15-11SF
⑥	CRN15-10 (15.0kW)	
⑤	CRN15-8 (15.0kW)	
④	CRN15-6 (11.0kW)	
③	CRN15-4 (7.5kW)	
②	CRN15-2 (3.0kW)	
①	無し ^{*1}	

*1 参考値です。単独運転には押し込み圧が 0.2MPa 以上（常時）必要です。

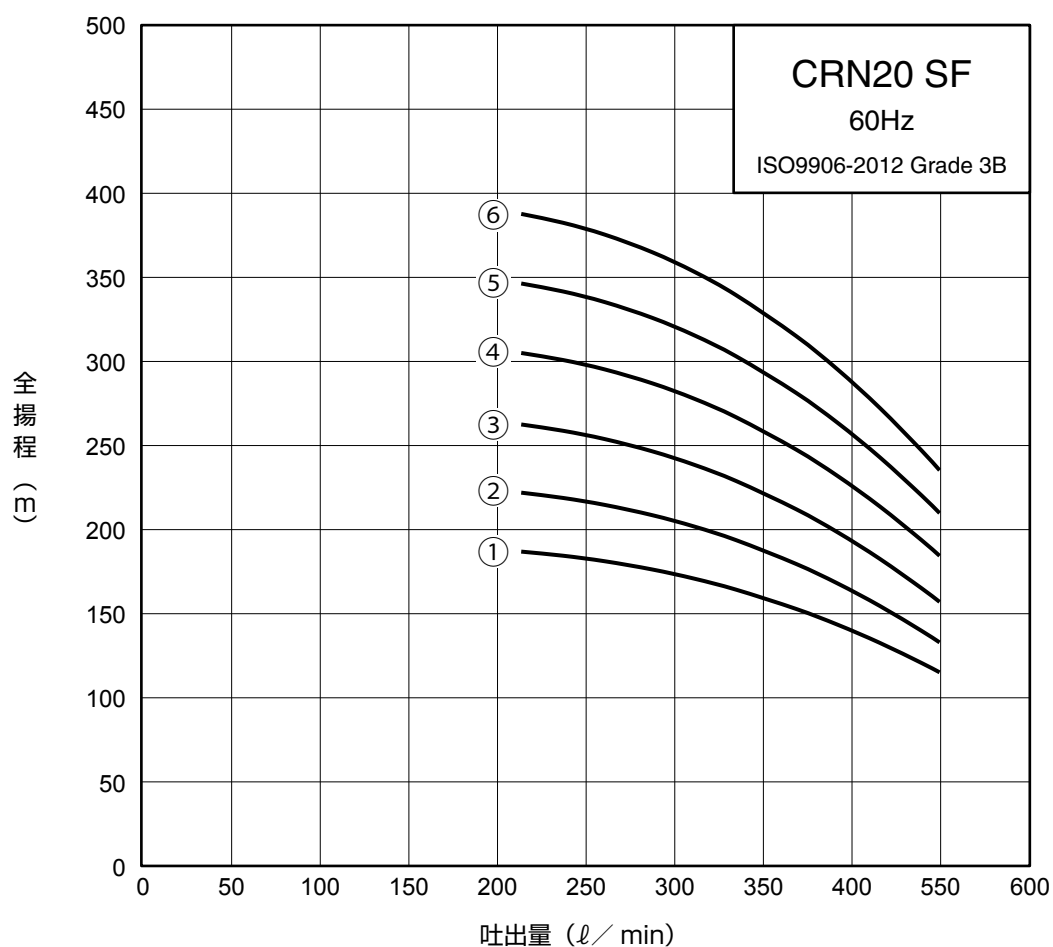
■ 要目表 (標準口径 50A)

型 式	出力 (kW)	吐出量 (ℓ/min)	全揚程 (m)	吐出量 (ℓ/min)	全揚程 (m)
CRN15-11SF	15.0	170	217	400	161

注) 下記の吐出量未満で運転しないでください。

+80℃以下	+80~+120℃
34 ℓ/min	85 ℓ/min

■ 選定図



	フィードポンプ	SF
⑥	CRN20-10 (18.5kW)	+CRN20-9SF
⑤	CRN20-8 (18.5kW)	
④	CRN20-6 (15.0kW)	
③	CRN20-4 (7.5kW)	
②	CRN20-2 (4.0kW)	
①	無し ^{*1}	

^{*1} 参考値です。単独運転には押し込み圧が 0.2MPa 以上（常時）必要です。

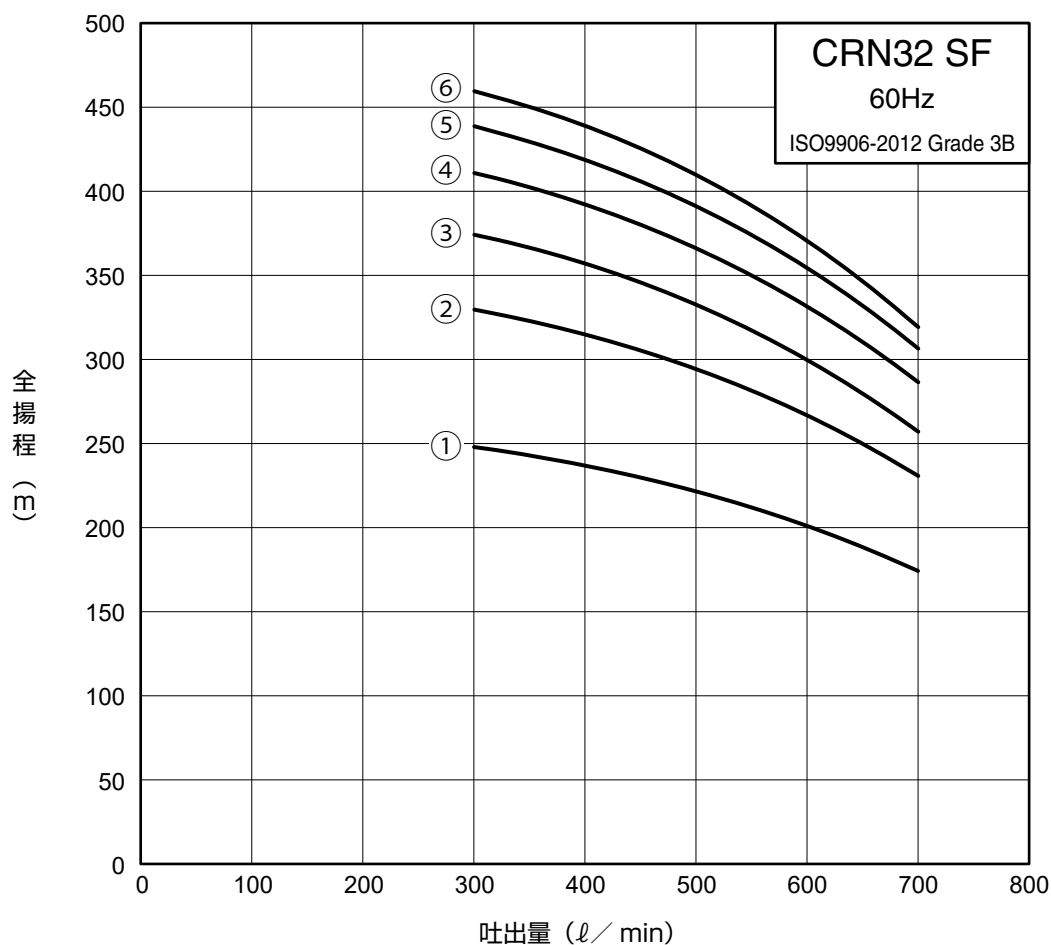
■ 要目表（標準口径 50A）

型 式	出 力 (kW)	吐出量 (ℓ/min)	全揚程 (m)	吐出量 (ℓ/min)	全揚程 (m)
CRN20-9SF	18.5	210	187	550	115

注) 下記の吐出量未満で運転しないでください。

+80℃以下	+80~+120℃
42 ℓ/min	105 ℓ/min

■ 選定図



	フィードポンプ	SF
⑥	CRN32-8-2 (30kW)	+CRN32-9 (30kW)
⑤	CRN32-7 (22kW)	
④	CRN32-6 (18.5kW)	
③	CRN32-5-2 (15kW)	
②	CRN32-3 (11kW)	
①	無し *1	

*1 参考値です。単独運転には押し込み圧が 0.2MPa 以上 (常時) が必要です。

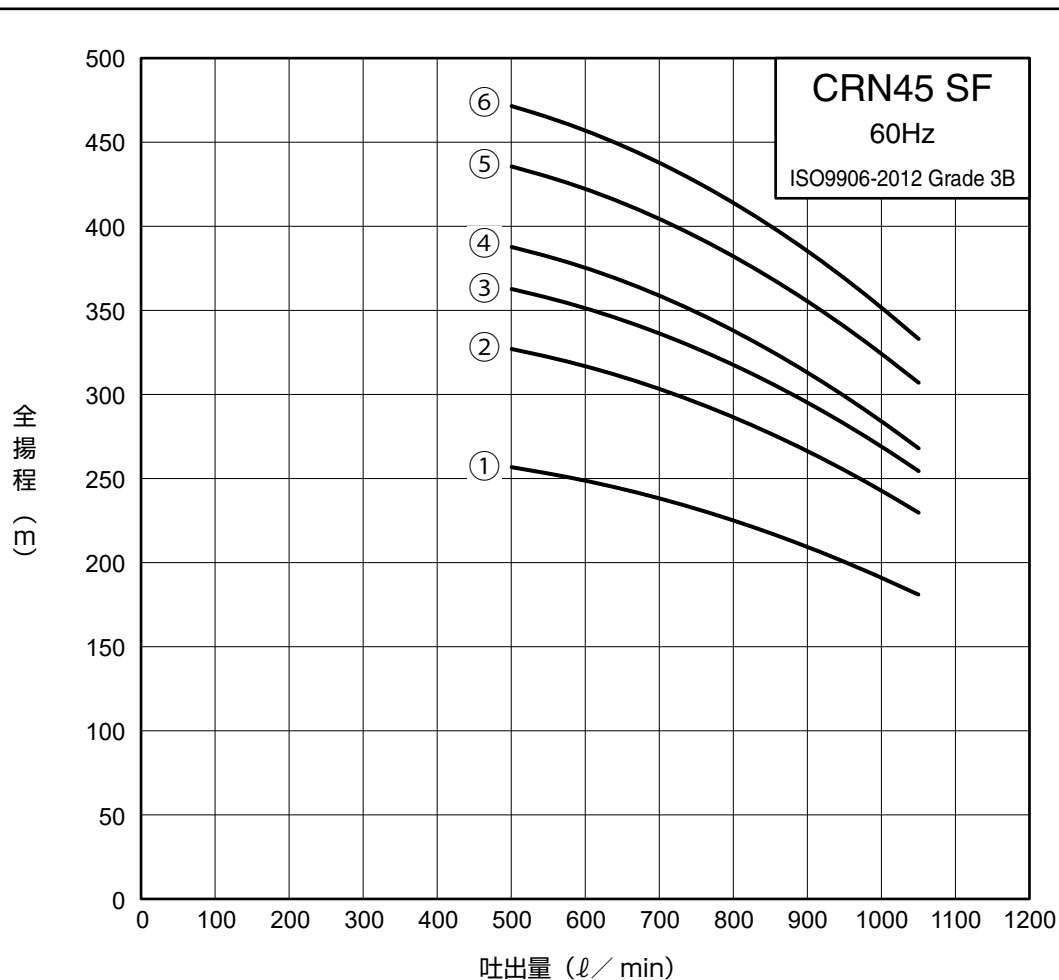
■ 要目表 (標準口径 80A)

型 式	出力 (kW)	吐出量 (ℓ/min)	全揚程 (m)	吐出量 (ℓ/min)	全揚程 (m)
CRN32-9SF	30	300	248	700	174

注) 下記の吐出量未満で運転しないでください。

+80℃以下	+80~+120℃
60 ℓ/min	150 ℓ/min

■ 選定図



	フィードポンプ	SF
⑥	CRN45-6 (37kW)	+CRN45-7 (45kW)
⑤	CRN45-5 (30kW)	
④	CRN45-4-2 (22kW)	
③	CRN45-3 (18.5kW)	
②	CRN45-2 (15kW)	
①	無し ^{*1}	

*1 参考値です。単独運転には押し込み圧が 0.2MPa 以上 (常時) が必要です。

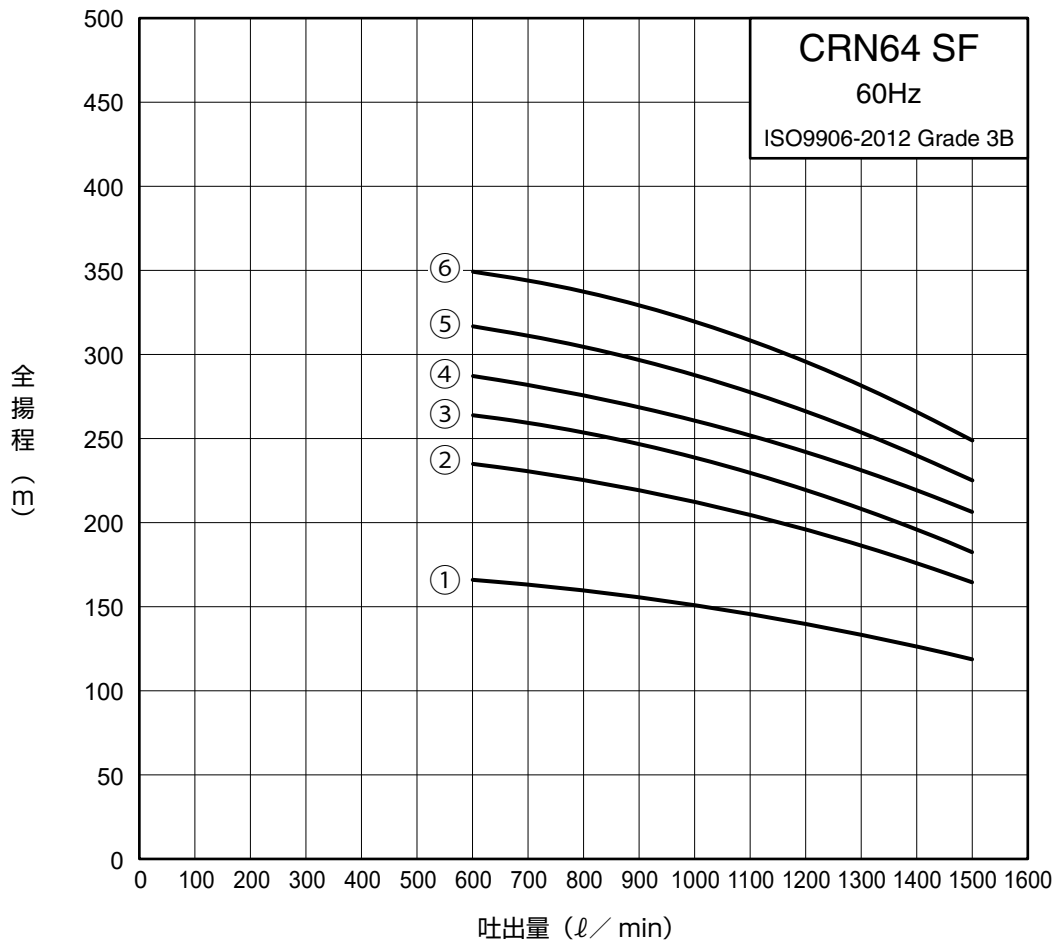
■ 要目表 (標準口径 100A)

型 式	出 力 (kW)	吐 出 量 (ℓ/min)	全 揚 程 (m)	吐 出 量 (ℓ/min)	全 揚 程 (m)
CRN45-7SF	45	500	257	1050	181

注) 下記の吐出量未満で運転しないでください。

+80℃以下	+80~+120℃
90 ℓ/min	225 ℓ/min

■ 選定図



	フィードポンプ	SF
⑥	CRN64-5-2 (45kW)	+CRN64-4 (45kW)
⑤	CRN64-4-1 (37kW)	
④	CRN64-3 (30kW)	
③	CRN64-3-2 (22kW)	
②	CRN64-2-1 (18.5kW)	
①	無し ^{*1}	

*1 参考値です。単独運転には押し込み圧が 0.2MPa 以上（常時）必要です。

■ 要目表 (標準口径 100A)

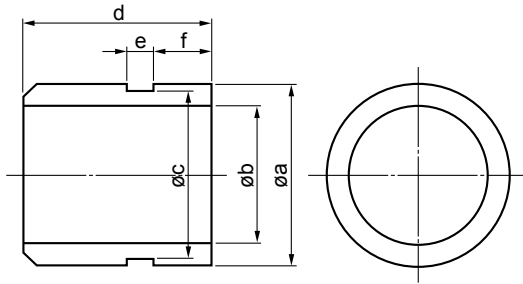
型 式	出力 (kW)	吐出量 (ℓ/min)	全揚程 (m)	吐出量 (ℓ/min)	全揚程 (m)
CRN64-4SF	45	600	166	1500	119

注) 下記の吐出量未満で運転しないでください。

+80℃以下	+80~+120℃
128 ℓ/min	320 ℓ/min

■ビクトリックカップリング寸法図

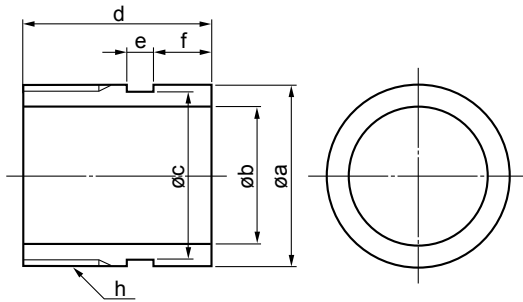
1. 溶接型ソケット



適応 ポンプ型式	口径	a	b	c	d	e	f
CRN 3 CRN 5	32A	42.4	32	39	35	8	15.5
CRN 10 CRN 15 CRN 20	50A	60.3	51	57.1	55	9	16
CRN 32	80A	88.9	78	84.9	50	8	16
CRN 45 CRN 64	100A	114.3	102	110.0	50	10	16

※材質：ステンレス

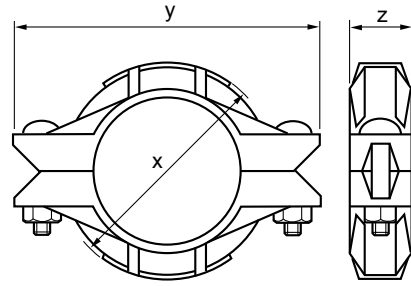
2. ネジ込型ソケット



適応 ポンプ型式	口径	a	b	c	d	e	f	h
CRN 3 CRN 5	32A	42.4	32	39	55	8	15.5	R1 1/4
CRN 10 CRN 15 CRN 20	50A	60.3	51	57.1	58	9	16	R2

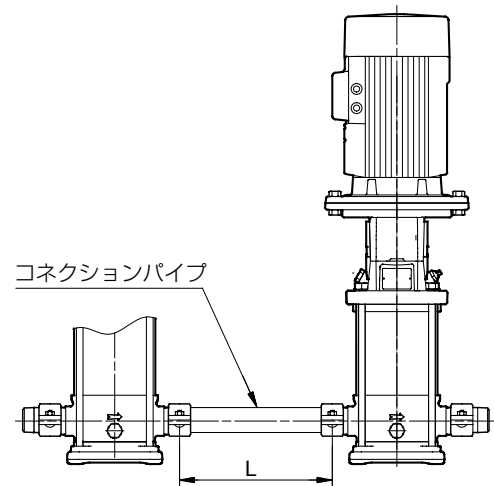
※材質：ステンレス

3. カップリング



適応 ポンプ型式	口径	x	y	z	概略質量 (kg)
CRN 3 CRN 5	32A	71	116	45.5	0.65
CRN 10 CRN 15 CRN 20	50A	91	138	47	0.9
CRN 32	80A	127	181	48	1.7
CRN 45 CRN 64	100A	156	226	54	3

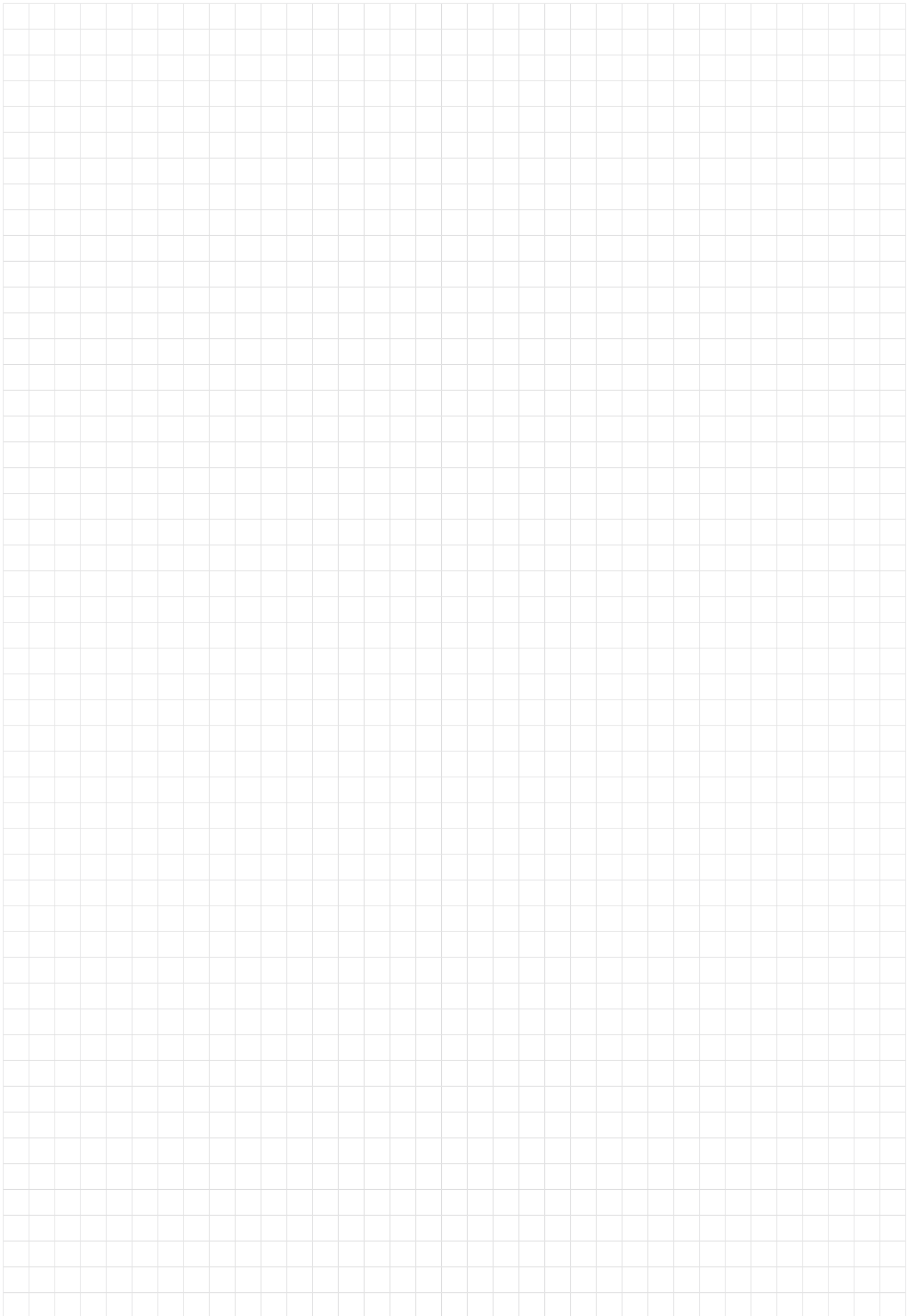
※材質：ダクタイル鋳鉄

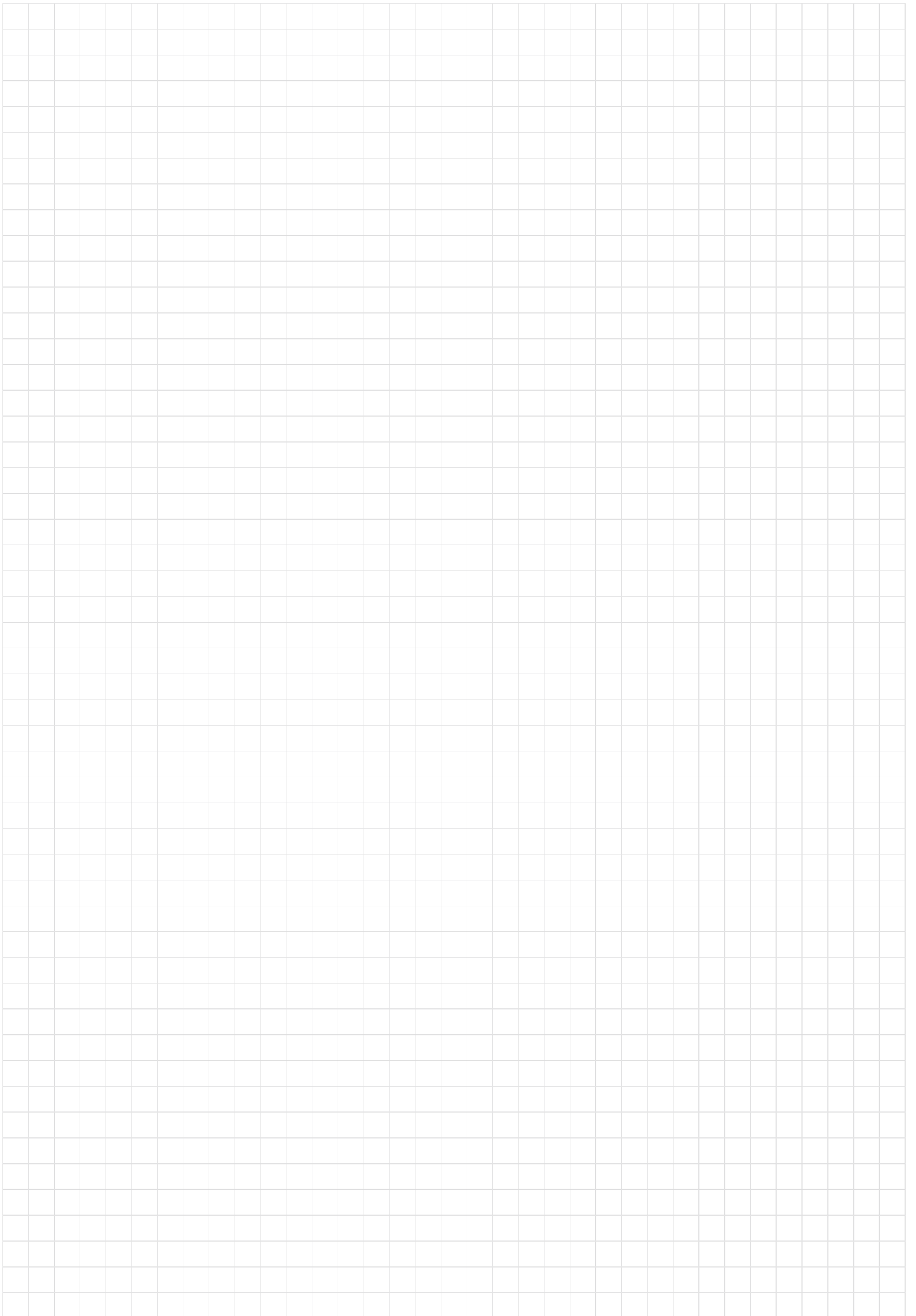


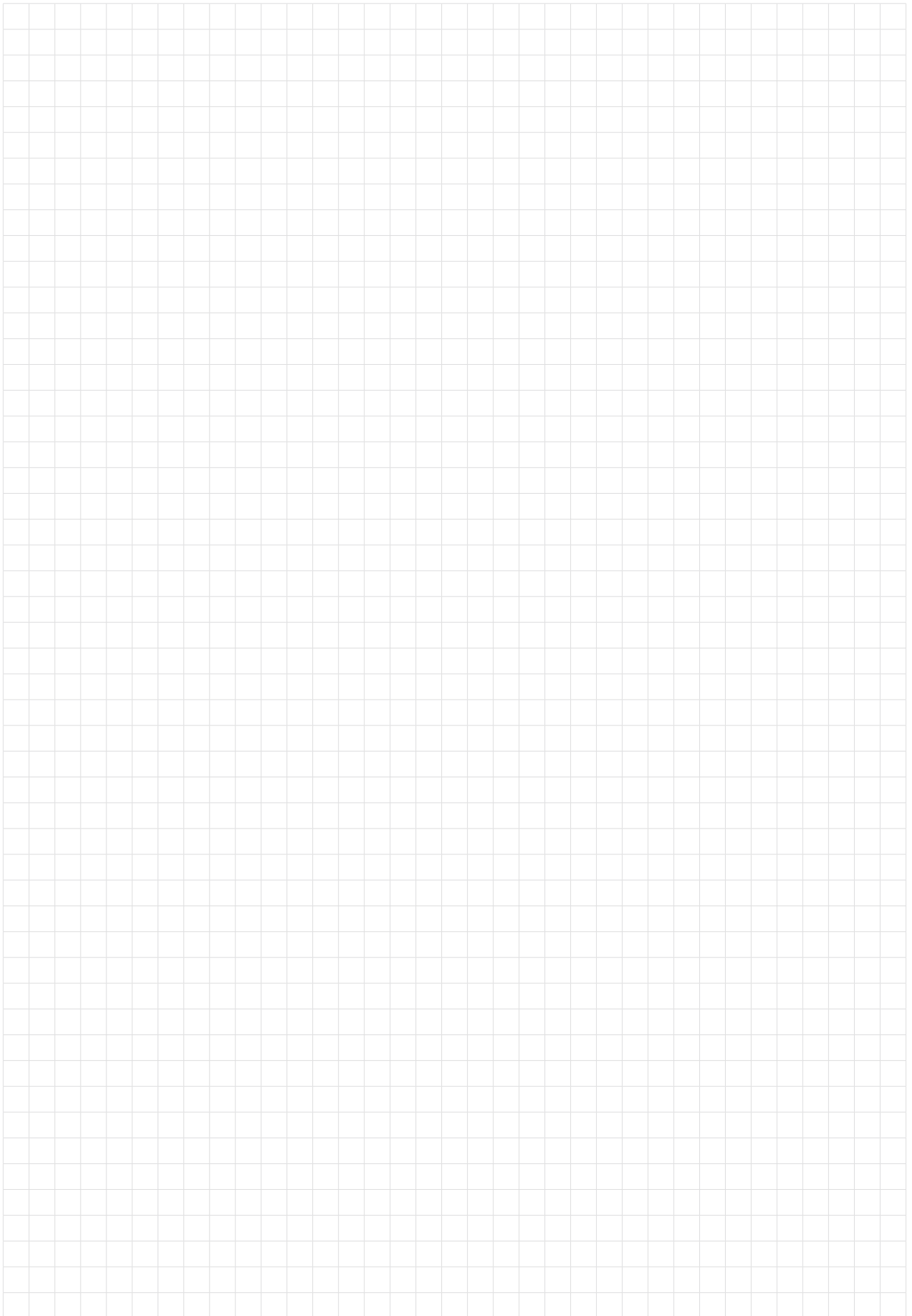
コネクションパイプ (オプション)

適応ポンプ型式	口径	L	品番
CRN 3 CRN 5	32A	250	400132
CRN 10 CRN 15 CRN 20	50A	300	420138
CRN 32	80A	450	98144757
CRN 45 CRN 64	100A	450	98144759

※材質：ステンレス







Grundfosポンプ株式会社

※お問合せは下記弊社営業拠点、もしくは取扱い販売店までお願いいたします。

浜松本社	〒 431-2103 静岡県浜松市北区新都田1-2-3	TEL (053) 428-4760	FAX (053) 428-5005
東部支店	〒 141-0022 東京都品川区東五反田1-6-3 いちご東五反田ビル6F	TEL (03) 5448-1391	FAX (03) 5448-9619
西部支店	〒 532-0011 大阪府大阪市淀川区西中島5-14-5 ニッセイ新大阪南口ビル10F	TEL (06) 6309-9930	FAX (06) 6309-9931
中部支店	〒 461-0002 愛知県名古屋市東区代官町16-17 アーク代官町ビルディング3F	TEL (052) 939-1505	FAX (052) 939-1507
サービス部	〒 431-2103 静岡県浜松市北区新都田1-2-3	TEL (053) 428-4760	FAX (053) 428-5005
その他営業拠点	仙台、小山、北信越、広島、福岡、熊本		

<http://jp.grundfos.com/>

※カタログ内容は、改良のため予告なく変更することがあります。

● 販売店



第15版 2019.12
No. 97612973_20