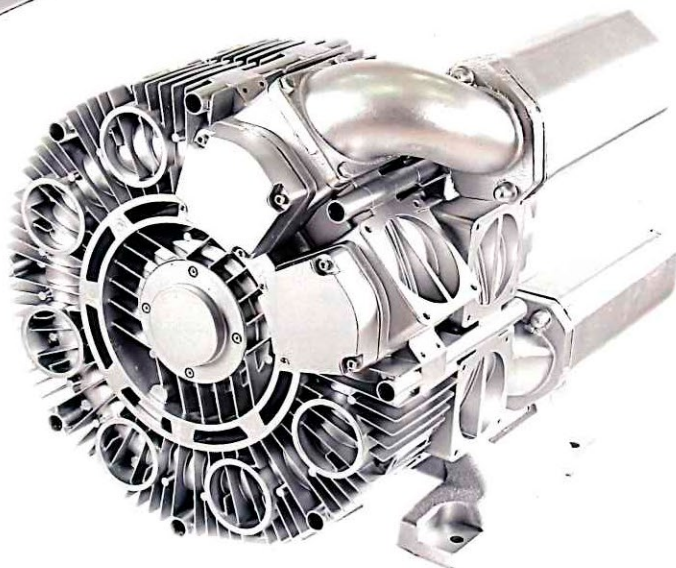


GREENCO



グリーンコブロワ SIDE CHANNEL BLOWER - 2RB 3RB 4RB シリーズ -



2RBシリーズ

仕様			吐出特性/50Hz/Blower with 50Hz							
相 (Phase)	電圧 (Voltage)	型式 (Model)	周波数 (Hz)	定格出力 (Kw)	定格電流 (Amps)	最大圧力 (kPa)	最大風量 (m3/min)	運転音 dB(A)	重量 (kg)	接続口径 (inch)
三相 three △-Y	185-225△ / 320-390Y	2RB 010-7AH11	50	0.2	1.88△/1.07Y	9.0	0.92	46	5.0	G1
		2RB 110-7AH11		0.25	2.3△/1.3Y	12.0	1.17	48	7.0	G1
		2RB 210-7AH11		0.4	2.8△/1.6Y	13.0	1.3	53	10.0	G1 1/4
		2RB 230-7AH11		0.4	2.8△/1.6Y	13.0	1.7	54	11.0	G1 1/4
		2RB 410-7AH11		0.85	4.5△/2.5Y	16.0	2.4	63	16.0	G1 1/2
		2RB 410-7AH21		1.3	5.7△/3.5Y	20.0	2.4	63	17.0	G1 1/2
	180-240△ /310-415Y	2RB 490-7AT11		0.55	2.8△/1.6Y	12.0	2.5	63	14.0	G1 1/2
	185-225△ / 320-390Y	2RB 510-7AH11		1.3	6.1△/3.5Y	17.0	3.5	64	22.0	G2
		2RB 510-7AH21		1.6	9.1△/5.2Y	19.0	3.5	64	23.0	G2
		2RB 510-7AH31		2.2	10.4△/6.0Y	27.0	3.5	64	25.0	G2
		2RB 710-7AH11		2.2	10.4△/6.0Y	19.0	5.3	69	30.0	G2
	180-240△ /310-415Y	2RB 710-7AT21		3.0	11.9△/7.2Y	27.0	5.3	69	36.0	G2
	185-225△ /320-390Y	2RB 710-7AH31		4.0	17.6△/10.2Y	36.0	5.3	69	40.0	G2
	180-240△ /310-415Y	2RB 730-7AT21		3.0	11.9△/7.2Y	20.0	7.0	70	37.0	G2
	185-225△ / 320-390Y	2RB 740-7GH51		7.5	31.0△/17.4Y	32.0	8.3	74	75.0	G2
		2RB 810-7AH11		5.5	24.7△/14.0Y	30.0	8.8	70	63.0	G2 1/2
		2RB 830-7AH21		7.5	31.0△/17.4Y	26.0	11.7	70	69.0	G2 1/2
	345-415△ /600-720Y	2RB 840-7GH37		11.0	28.0△/16.2Y	37.0	15.0	74	110.0	G2 1/2
		2RB 910-7AH17		12.5	28.0△/16.2Y	28.0	17.0	74	116.0	G4

仕様			吸込特性/50Hz/Vacuum with 50Hz							
相 (Phase)	電圧 (Voltage)	型式 (Model)	周波数 (Hz)	定格出力 (Kw)	定格電流 (Amps)	最大圧力 (kPa)	最大風量 (m3/min)	運転音 dB(A)	重量 (kg)	接続口径 (inch)
三相 three △-Y	185-225△ / 320-390Y	2RB 010-7AH11	50	0.2	1.88△/1.07Y	-8.0	0.92	46	5.0	G1
		2RB 110-7AH11		0.25	2.3△/1.3Y	-11.0	1.17	48	7.0	G1
		2RB 210-7AH11		0.4	2.8△/1.6Y	-12.0	1.3	53	10.0	G1 1/4
		2RB 230-7AH11		0.4	2.8△/1.6Y	-12.0	1.7	54	11.0	G1 1/4
		2RB 410-7AH11		0.85	4.5△/2.5Y	-16.0	2.4	63	16.0	G1 1/2
		2RB 410-7AH21		1.3	5.7△/3.5Y	-17.0	2.4	63	17.0	G1 1/2
	180-240△ /310-415Y	2RB 490-7AT11		0.55	2.8△/1.6Y	-12.0	2.5	63	14.0	G1 1/2
	185-225△ / 320-390Y	2RB 510-7AH11		1.3	6.1△/3.5Y	-17.0	3.5	64	22.0	G2
		2RB 510-7AH21		1.6	9.1△/5.2Y	-20.0	3.5	64	23.0	G2
		2RB 510-7AH31		2.2	10.4△/6.0Y	-22.0	3.5	64	25.0	G2
		2RB 710-7AH11		2.2	10.4△/6.0Y	-19.0	5.3	69	30.0	G2
	180-240△ /310-415Y	2RB 710-7AT21		3.0	11.9△/7.2Y	-26.0	5.3	69	36.0	G2
	185-225△ /320-390Y	2RB 710-7AH31		4.0	17.6△/10.2Y	-29.0	5.3	69	40.0	G2
	180-240△ /310-415Y	2RB 730-7AT21		3.0	11.9△/7.2Y	-22.0	7.0	70	37.0	G2
	185-225△ / 320-390Y	2RB 740-7GH51		7.5	31.0△/17.4Y	-24.0	8.3	74	75.0	G2
		2RB 810-7AH11		5.5	24.7△/14.0Y	-30.0	8.8	70	63.0	G2 1/2
		2RB 830-7AH21		7.5	31.0△/17.4Y	-27.0	11.7	70	69.0	G2 1/2
	345-415△ /600-720Y	2RB 840-7GH37		11.0	28.0△/16.2Y	-28.0	15.0	74	110.0	G2 1/2
		2RB 910-7AH17		12.5	28.0△/16.2Y	-29.0	17.0	74	116.0	G4

※ 三相仕様は IE2・UL認定モデルのラインナップもございます (2RB490-7AT11・2RB710-7AT21・2RB730-7AT21は IE2モータ標準搭載)。

※ 吐出口・吸込口ともにネジフランジ付きとなります (2RB010・2RB110シリーズを除く)。

※ 詳細仕様及び性能曲線については仕様書にてご確認ください。

仕様

吐出特性/60Hz/Blower with 60Hz

相 (Phase)	電圧 (Voltage)	型式 (Model)	周波数 (Hz)	定格出力 (Kw)	定格電流 (Amps)	最大圧力 (kPa)	最大風量 (m3/min)	運転音 dB(A)	重量 (kg)	接続口径 (inch)
三相 three △-Y	200-240△ / 345-415Y	2RB 010-7AH11	60	0.23	1.97△/1.13Y	12.0	1.17	48	5.0	G1
		2RB 110-7AH11		0.28	2.3△/1.3Y	15.0	1.40	50	7.0	G1
		2RB 210-7AH11		0.5	2.9△/1.7Y	16.0	1.6	56	10.0	G1 1/4
		2RB 230-7AH11		0.5	2.9△/1.7Y	16.0	2.0	57	11.0	G1 1/4
		2RB 410-7AH11		0.95	4.5△/2.6Y	16.0	2.9	64	16.0	G1 1/2
		2RB 410-7AH21		1.5	6.3△/3.7Y	22.0	2.9	64	17.0	G1 1/2
	200-275△ /345-480Y	2RB 490-7AT11		0.75	3.0△/1.8Y	14.0	2.9	64	14.0	G1 1/2
	200-240△ / 345-415Y	2RB 510-7AH11		1.5	6.4△/3.7Y	14.0	4.2	70	22.0	G2
		2RB 510-7AH21		2.05	9.9△/5.8Y	21.0	4.2	70	23.0	G2
		2RB 510-7AH31		2.55	11.3△/6.6Y	29.0	4.2	70	25.0	G2
		2RB 710-7AH11		2.55	11.3△/6.6Y	19.0	6.3	72	30.0	G2
	200-275△ /345-480Y	2RB 710-7AT21		3.45	11.8△/6.8Y	23.0	6.3	72	36.0	G2
	200-240△ /345-415Y	2RB 710-7AH31		4.6	18.5△/10.8Y	31.0	6.3	72	40.0	G2
	200-275△ /345-480Y	2RB 730-7AT21		3.45	11.8△/6.8Y	17.0	8.3	73	37.0	G2
	200-240△ / 345-415Y	2RB 740-7GH51		8.6	33.8△/19.6Y	30.0	10.0	78	75.0	G2
		2RB 810-7AH11		6.3	26.0△/15.1Y	28.0	10.3	74	63.0	G2 1/2
		2RB 830-7AH21		8.6	33.8△/18.2Y	26.0	14.0	74	69.0	G2 1/2
	380-480△ /660-720Y	2RB 840-7GH37		12.6	29.0△/16.7Y	35.0	18.0	78	110.0	G2 1/2
		2RB 910-7AH17		14.5	29.0△/16.7Y	26.0	21.0	79	116.0	G4

仕様

吸込特性/60Hz/Vacuum with 60Hz

相 (Phase)	電圧 (Voltage)	型式 (Model)	周波数 (Hz)	定格出力 (Kw)	定格電流 (Amps)	最大圧力 (Kpa)	最大風量 (m3/min)	運転音 dB(A)	重量 (kg)	接続口径 (inch)
三相 three △-Y	200-240△ / 345-415Y	2RB 010-7AH11	60	0.23	1.97△/1.13Y	-11.0	1.17	48	5.0	G1
		2RB 110-7AH11		0.28	2.3△/1.3Y	-14.0	1.40	50	7.0	G1
		2RB 210-7AH11		0.5	2.9△/1.7Y	-15.0	1.6	56	10.0	G1 1/4
		2RB 230-7AH11		0.5	2.9△/1.7Y	-15.0	2.0	57	11.0	G1 1/4
		2RB 410-7AH11		0.95	4.5△/2.6Y	-16.0	2.9	64	16.0	G1 1/2
		2RB 410-7AH21		1.5	6.3△/3.7Y	-21.0	2.9	64	17.0	G1 1/2
	200-275△ /345-480Y	2RB 490-7AT11		0.75	3.0△/1.8Y	-14.0	2.9	64	14.0	G1 1/2
	200-240△ / 345-415Y	2RB 510-7AH11		1.5	6.4△/3.7Y	-15.0	4.2	70	22.0	G2
		2RB 510-7AH21		2.05	9.9△/5.8Y	-22.0	4.2	70	23.0	G2
		2RB 510-7AH31		2.55	11.3△/6.6Y	-26.0	4.2	70	25.0	G2
		2RB 710-7AH11		2.55	11.3△/6.6Y	-19.0	6.3	72	30.0	G2
	200-275△ /345-480Y	2RB 710-7AT21		3.45	11.8△/6.8Y	-24.0	6.3	72	36.0	G2
	200-240△ /345-415Y	2RB 710-7AH31		4.6	18.5△/10.8Y	-32.0	6.3	72	40.0	G2
	200-275△ /345-480Y	2RB 730-7AT21		3.45	11.8△/6.8Y	-20.0	8.3	73	37.0	G2
	200-240△ / 345-415Y	2RB 740-7GH51		8.6	33.8△/19.6Y	-27.0	10.0	78	75.0	G2
		2RB 810-7AH11		6.3	26.0△/15.1Y	-30.0	10.3	74	63.0	G2 1/2
		2RB 830-7AH21		8.6	33.8△/18.2Y	-27.0	14.0	74	69.0	G2 1/2
	380-480△ /660-720Y	2RB 840-7GH37		12.6	29.0△/16.7Y	-31.0	18.0	78	110.0	G2 1/2
		2RB 910-7AH17		14.5	29.0△/16.7Y	-27.0	21.0	79	116.0	G4

※ 三相仕様は IE2・UL認定モデルのラインナップもございます(2RB490-7AT11・2RB710-7AT21・2RB730-7AT21は IE2モータ標準搭載)。
 ※ 吐出口・吸込口ともにネジフランジ付きとなります(2RB010・2RB110シリーズを除く)。
 ※ 詳細仕様及び性能曲線については仕様書にてご確認ください。

3RBシリーズ

仕様				特性/50Hz Blower with 50Hz							
相 (Phase)	電圧 (Voltage)	型式 (Model)	段数	周波数 (Hz)	定格出力 (Kw)	最大圧力 (kPa)	最大真空 (kPa)	最大風量 (m ³ /h)	運転音 dB(A)	重量 (kg)	口径 (inch)
三相 three △-Y	180-240△ / 310-415Y	3RB 350-1AAT21	1段	50	3.0	27.0	-29.0	315	65	54.0	G2 1/2
		3RB 350-1AAT31			4.0	39.0	-35.0	315	66	66.0	G2 1/2
		3RB 350-1AAT41			5.5	50.0	-35.0	315	70	77.0	G2 1/2
		3RB 350-2AAT21	2段		3.0	19.0	-23.0	320	68	78.0	G2 1/2
		3RB 350-2AAT31			4.0	31.0	-35.0	320	69	92.0	G2 1/2
		3RB 350-2AAT41			5.5	48.0	-53.0	320	71	90.0	G2 1/2
	3RB 350-2AAT51	7.5			70.0	-53.0	320	69	126.0	G2 1/2	
	3RB 350-2AAT67	11.0			87.0	-53.0	320	72	132.0	G2 1/2	
	3RB 350-3AAT31	3段			4.0	25.0	-30.0	320	69	118.0	G2 1/2
	3RB 350-3AAT41		5.5		41.0	-49.0	320	70	118.0	G2 1/2	
	3RB 350-3AAT51		7.5		62.0	-68.0	320	70	126.0	G2 1/2	
	3RB 350-3AAT67		11.0		102.0	-68.0	320	72	151.0	G2 1/2	
	3RB 350-3AAT77		15.0		102.0	-68.0	320	70	162.0	G2 1/2	
	3RB 550-1AAT21		1段		3.0	12.0	-13.0	480	69	66.0	G3
	3RB 550-1AAT31	4.0			20.0	-23.0	480	69	78.0	G3	
	3RB 550-1AAT41	5.5			33.0	-38.0	480	69	88.0	G3	
	3RB 550-1AAT51	7.5			50.0	-38.0	480	71	96.0	G3	
	3RB 550-2AAT41	2段			5.5	22.0	-27.0	480	70	118.0	G3
	3RB 550-2AAT51				7.5	37.0	-45.0	480	70	126.0	G3
	3RB 550-2AAT67		11.0		63.0	-53.0	480	70	145.0	G3	
	3RB 550-2AAT77		15.0		89.0	-53.0	480	70	156.0	G3	
	3RB 550-3AAT51		3段		7.5	28.0	-38.0	480	71	142.0	G3
	3RB 550-3AAT67				11.0	54.0	-61.0	480	71	167.0	G3
	3RB 550-3AAT77	15.0			83.0	-61.0	480	71	180.0	G3	
3RB 550-3AAT87	18.5	102.0		-61.0	480	72	195.0	G3			
350-450△ /610-725Y	3RB 350-2AAT67	11.0		87.0	-53.0	320	72	132.0	G2 1/2		
180-240△ / 310-415Y	3RB 350-3AAT31	4.0		25.0	-30.0	320	69	118.0	G2 1/2		

- ※ IE2高効率モータを標準搭載しております。
- ※ 吐出口・吸込口ともにネジフランジ付きとなります。
- ※ 詳細仕様及び性能曲線については仕様書にてご確認下さい。

4RBシリーズ

仕様				特性/50Hz Blower with 50Hz									
相 (Phase)	電圧 (Voltage)	型式 (Model)	段数	周波数 (Hz)	定格出力 (Kw)	最大圧力 (kPa)	最大真空 (kPa)	最大風量 (m ³ /h)	運転音 dB(A)	重量 (kg)	口径 (inch)		
三相 three △-Y	185-225△ / 320-390Y	4RB 210-0AH11	1段	50	0.55	29.0	-23.0	47	57	16.0	G1 1/4		
		4RB 220-0AH21	2段		0.81	49.0	-37.0	47	58	24.0	G1 1/4		
		4RB 220-0AH51			1段	1.5	65.0	-37.0	47	58	28.0	G1 1/4	
		4RB 310-0AH11	0.55			25.0	-25.0	66	57	16.0	G1 1/4		
		4RB 310-0AH21	0.81			35.0	-28.0	66	57	17.0	G1 1/4		
		4RB 320-0AH41	2段			1.1	48.0	-44.0	65	59	29.0	G1 1/4	
		4RB 320-0AH51				1.5	54.0	-44.0	65	59	30.0	G1 1/4	
		4RB 410-0AH11	1段			1.1	38.0	-30.0	87	58	23.0	G1 1/4	
		4RB 420-0AH21	2段		1.5	45.0	-48.0	87	61	33.0	G1 1/4		
		4RB 420-0AH56			3.3	75.0	-50.0	87	61	39.0	G1 1/4		
		200-240△ 345-415Y	185-225△ / 320-390Y		4RB 510-0AH11	1段	1.5	36.0	-31.0	120	64	26.0	G1 1/4
					4RB 510-0AH21		2.2	47.0	-31.0	120	64	29.0	G1 1/4
	4RB 520-0AH21				2段	2.2	46.0	-47.0	120	64	40.0	G1 1/4	
	4RB 520-0AH71					4.0	82.0	-50.0	120	65	51.0	G1 1/4	
	4RB 530-0AH71				3段	4.0	82.0	-68.0	120	67	62.0	G1 1/4	
	4RB 530-0AH81					5.5	100.0	-68.0	120	67	68.0	G1 1/4	
	4RB 610-0AH11		1段		2.2	36.0	-34.0	165	65	32.0	G1 1/4		
	4RB 610-0AH36				3.3	48.0	-34.0	165	65	35.0	G1 1/4		
	200-240△ 345-415Y		185-225△ / 320-390Y		4RB 620-0AH36	2段	3.3	50.0	-46.0	165	67	48.0	G1 1/4
					4RB 620-0AH51		5.7	74.0	-46.0	165	68	65.0	G1 1/4
			4RB 630-0AH61		3段	7.5	104.0	-73.0	170	72	86.0	G1 1/4	

- ※ 吐出口・吸込口ともにネジフランジ付きとなります。
- ※ 詳細仕様及び性能曲線については仕様書にてご確認下さい。

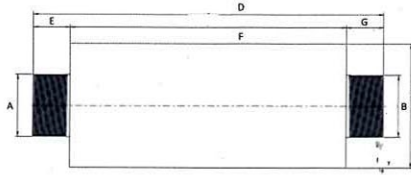
仕様				特性/60Hz Blower with 60Hz								
相 (Phase)	電圧 (Voltage)	型式 (Model)	段数	周波数 (Hz)	定格出力 (Kw)	最大圧力 (kPa)	最大真空 (kPa)	最大風量 (m ³ /h)	運転音 dB(A)	重量 (kg)	口径 (inch)	
三相 three Δ-Y	200-275Δ / 345-480Y	3RB 350-1AAT21	1段	60	3.45	22.0	-25.0	370	69	54.0	G2 1/2	
		3RB 350-1AAT31			4.6	34.0	-37.0	370	70	66.0	G2 1/2	
		3RB 350-1AAT41			6.3	51.0	-39.0	370	70	77.0	G2 1/2	
		3RB 350-2AAT21	2段		3.45	12.0	-15.0	380	71	78.0	G2 1/2	
		3RB 350-2AAT31			4.6	23.0	-28.0	380	72	92.0	G2 1/2	
		3RB 350-2AAT41			6.3	39.0	-48.0	380	74	90.0	G2 1/2	
	3RB 350-2AAT51	8.6			61.0	-58.0	380	73	126.0	G2 1/2		
	3RB 350-2AAT67	12.6			93.0	-58.0	380	76	132.0	G2 1/2		
	400-500Δ / 690-725Y	200-275Δ / 345-480Y	3RB 350-3AAT31		3段	4.6	15.0	-20.0	380	72	118.0	G2 1/2
			3RB 350-3AAT41			6.3	30.0	-41.0	380	74	118.0	G2 1/2
			3RB 350-3AAT51			8.6	51.0	-65.0	380	74	126.0	G2 1/2
	3RB 350-3AAT67		12.6			88.0	-65.0	380	76	151.0	G2 1/2	
	3RB 350-3AAT77		17.3			105.0	-65.0	380	74	162.0	G2 1/2	
	3RB 550-1AAT21		1段			3.45	6.0	-7.0	565	73	66.0	G3
	3RB 550-1AAT31	4.6			14.0	-17.0	565	73	78.0	G3		
	3RB 550-1AAT41	6.3			26.0	-31.0	565	73	88.0	G3		
	3RB 550-1AAT51	8.6			44.0	-41.0	565	75	96.0	G3		
	3RB 550-2AAT41	2段			6.3	13.0	-18.0	580	74	118.0	G3	
	3RB 550-2AAT51				8.6	28.0	-37.0	580	74	126.0	G3	
	3RB 550-2AAT67		12.6		53.0	-54.0	580	74	145.0	G3		
	3RB 550-2AAT77		17.3		87.0	-54.0	580	74	156.0	G3		
	3RB 550-3AAT51		3段		8.6	14.0	-24.0	580	77	142.0	G3	
	3RB 550-3AAT67	12.6			39.0	-59.0	580	77	167.0	G3		
	3RB 550-3AAT77	17.3			68.0	-59.0	580	77	180.0	G3		
3RB 550-3AAT87	21.3	87.0		-59.0	580	76	195.0	G3				
400-500Δ / 690-725Y												

- ※ IE2高効率モータを標準搭載しております。
- ※ 吐出口・吸込口ともにネジフランジ付きとなります。
- ※ 詳細仕様及び性能曲線については仕様書にてご確認ください。

仕様				特性/60Hz Blower with 60Hz								
相 (Phase)	電圧 (Voltage)	型式 (Model)	段数	周波数 (Hz)	定格出力 (Kw)	最大圧力 (kPa)	最大真空 (kPa)	最大風量 (m ³ /h)	運転音 dB(A)	重量 (kg)	口径 (inch)	
三相 three Δ-Y	200-240Δ / 345-415Y	4RB 210-0AH11	1段	60	0.63	32.0	-27.0	57	62	16.0	G1 1/4	
		4RB 220-0AH21	2段		0.94	48.0	-44.0	60	62	24.0	G1 1/4	
		4RB 220-0AH51			1.75	74.0	-50.0	60	62	28.0	G1 1/4	
		4RB 310-0AH11	1段		0.63	25.0	-26.0	80	62	16.0	G1 1/4	
		4RB 310-0AH21			0.94	36.0	-34.0	80	62	17.0	G1 1/4	
		4RB 320-0AH41			2段	1.3	46.0	-48.0	76	63	29.0	G1 1/4
		4RB 320-0AH51	1.75			60.0	-56.0	76	63	30.0	G1 1/4	
		4RB 410-0AH11	1段			1.3	37.0	-34.0	105	62	23.0	G1 1/4
		4RB 420-0AH21			1.75	41.0	-43.0	105	66	33.0	G1 1/4	
		220-275Δ / 380-480Y	4RB 420-0AH56		2段	3.8	85.0	-51.0	105	66	39.0	G1 1/4
		200-240Δ / 345-415Y	4RB 510-0AH11		1段	1.75	32.0	-34.0	145	68	26.0	G1 1/4
						2.55	48.0	-36.0	145	68	29.0	G1 1/4
	2.55					45.0	-50.0	145	70	40.0	G1 1/4	
	4RB 520-0AH71		2段		4.6	81.0	-53.0	145	71	51.0	G1 1/4	
					4.6	73.0	-64.0	145	73	62.0	G1 1/4	
					6.3	103.0	-64.0	145	73	68.0	G1 1/4	
	4RB 610-0AH11		1段		2.55	31.5	-36.0	195	71	32.0	G1 1/4	
					3.8	53.0	-38.0	195	71	35.0	G1 1/4	
					3.8	42.0	-48.0	195	71	48.0	G1 1/4	
	220-275Δ / 380-480Y		4RB 620-0AH36		2段	3.8	42.0	-48.0	195	71	48.0	G1 1/4
						6.6	84.0	-48.0	195	72	65.0	G1 1/4
						8.6	104.0	-70.0	200	76	86.0	G1 1/4
	200-240Δ / 345-415Y	4RB 630-0AH61	3段									

- ※ 吐出口・吸込口ともにネジフランジ付きとなります。
- ※ 詳細仕様及び性能曲線については仕様書にてご確認ください。

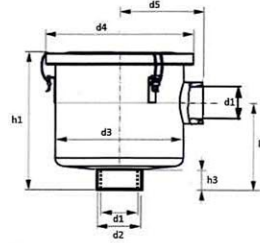
オプション(サイレンサ)



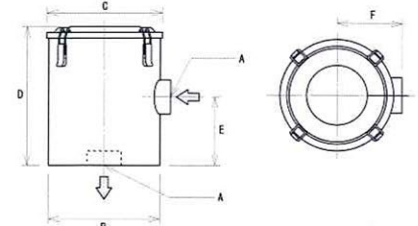
型式 (Type)	A・B	C	D	E	F	G
2BX4 011-1	G1 1/4	76	260	30	200	30
2BX4 012-1	G1 1/2	89	320	35	250	35
2BX4 013-1	G2	102	380	40	300	40

型式 (Type)	A・B	C	D	E	F	G
2BX4 014-1	G2 1/2	133	590	45	500	45
2BX4 015-1	G3	159	590	45	500	45
2BX4 016-1	G4	159	600	50	500	50

オプション(エアフィルタ)



2BX4シリーズ



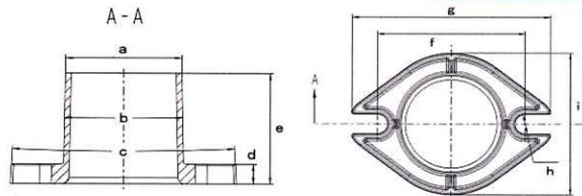
NFシリーズ

型式 (Type)	d1	d2	d3	d4	d5	h1	h2	h3	流量 (m ³ /min)	重量 (Kg)
2BX4 080	G1 1/4	48	125	145	77	116	68	16	1.8	1.5
2BX4 081	G1 1/2	53	172	188	100	167	111	20	2.4	2.3
2BX4 082	G2	68	194	217	119	256	129	21	5.0	4.3
2BX4 083	G2 1/2	86	194	217	105	256	129	21	6.0	4.3

型式 (Type)	A	B	C	D	E	F	流量 (m ³ /min)	重量 (Kg)
NF20	PF3/4	-	135	105	58	85	1.0	1.0
NF40	PF1 1/2"	193	200	244	120	115	3.0	3.9
	PF2"							

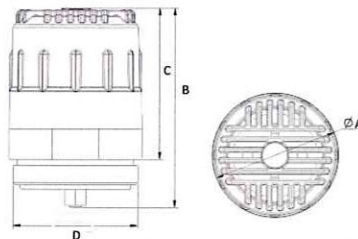
※配管接続口については溶接取付けとなる為、個体によって数値の誤差が生じる場合があります。

オプション(ホースフランジ)



型式 (Type)	適用機種 (Machine)	a	b	c	d	e	f	g	h	i	重量 (g)
G1 1/4	2RB210	φ40	2°	5.4°	9	50	64	78	φ7	55	60
G1 1/2	2RB410	φ50	2°	5.2°	9	50	57	92	φ10	57	86
G2	2RB510 2RB530 2RB710 2RB730	φ60	2°	7.5°	9	50	77	100	φ9	74	88

オプション(リリーフバルブ)



型式 (Type)	A	B	C	D
2BX4 140-1	46	98	74	G1 1/4
2BX4 141-1	52	98	74	G1 1/2

型式 (Type)	A	B	C	D
2BX4 142-1	64	98	74	G2
2BX4 144-1	92	98	74	G3

グリーンコ社概要

中国・浙江省のブロウ専門メーカー格凌GREENCOが製造するサイドチャンネルブロウ。年間生産台数22万台の実績による高品質とコスト力が最大の特徴。

会社概要 社名…Zhejiang Greenco Industry Co.,Ltd (浙江格凌実業有限公司)
商標…格凌 GREENCO 所在地…中華人民共和国 浙江省温岭市沢国鎮丹崖工業新区
設立…2001年 資本金…USD3,550,000. 従業員数…280人
工場面積…本社12,000㎡ / 第二工場面積…16,650㎡

経営理念 「生産管理の徹底」「品質の追求」「ブランドの重み」「お客様の満足」

沿革 2001年 台州格凌電気有限公司設立
2002年 2RB710シリーズ生産販売開始 本사를 沢国鎮丹崖工業新区に移転
2003年 3RB810シリーズ生産販売開始
2005年 海外市場に進出
2007年 アメリカとスペインで 総代理店契約締結
2008年 アメリカAir Techniques社にてUL規格を取得
2010年 浙江格凌実業有限公司に社名変更
2012年 水封式真空ポンプの生産販売開始
株式会社ナカタと日本国内販売における代理店契約を締結
2014年 第二工場による稼働開始
2015年 GREENCO社として独自にUL規格を取得 オイル式ロータリー真空ポンプ開発開始
2016年 第三工場建設中 新たな本社工場として稼働予定
2017年 IE3高効率モータ搭載モデル開発完了 米国向けにて供給開始
2019年 全機種RoHS2指令(10物質)に対応
IE3高効率モータ搭載モデル生産販売開始

認証



CE・RoHS・UL・CCC等各種品質認定取得による、高品質な製品を提供します(工場はISO9001を認証)。

※ULは別ラインナップにて対応。CCCは規制対象外。

品質と特徴

欧米・アジアを中心に各産業界で年間22万台の販売実績があり、それに裏付けられた品質と価格の優位性が最大の特徴。

耐久性と品質を左右するベアリングについては日本製を採用し、モータを含めたその他主要部品は全て自社製造。ケーシングやインペラはアルミダイキャストを採用し、軽量ながら高い強度と耐久性を実現。

三相仕様については全機種IE2高効率モータ・UL規格に対応可能(3RBシリーズはIE2標準対応・2RBシリーズは一部機種にてIE2標準対応)。IE3高効率モータも供給可能。

※IE2・IE3・UL規格は別ラインナップにて対応。

標準機で様々な電圧に対応可能で輸出にもメリットを発揮。モータ保護構造はIP55・絶縁種はF種。

日本国内物流センターでの在庫管理で、万全な納入体制をお約束します。

シリーズ概要

2RBシリーズ…低圧力サイドチャンネルブロウ。50~1000㎡/hと幅広いラインナップ。様々な業界での吐出・吸引用途に最適。

3RBシリーズ…大風量・高圧力のサイドチャンネルブロウ。350~550㎡/hの2タイプユニットに、インペラを最大3段階搭載する事により高圧力・高真空に対応。

4RBシリーズ…小~中風量・高圧力のサイドチャンネルブロウ。流量は50~200㎡/hと幅広いラインナップ。3RBシリーズ同様にインペラを最大3段階搭載する事により高圧力・高真空に対応。

主な使用用途

吸引用途

- ・自動織機…糸を機(はた)へ供給するときの保持・ほつれ糸と綿布の除去
- ・染抜機…染み抜き後の水分除去
- ・印刷機…印刷後の積み上げ前の減速用途
- ・加工機…木材やプラスチックの加工台の吸着固定
- ・その他…歯科治療機・布プレス機・除塵機・包装機・掃除機・吸着搬送機

吐出用途

- ・洗浄機…ビン缶類・機械部品等洗浄後の水切り用途
- ・水処理…水処理プラントの浄化・沈殿物の攪拌用途
- ・粉体輸送機…プラスチック樹脂等の搬送用途
- ・印刷機(製本機)…紙のさばき用途・紙揃えや配紙用途
- ・その他…乾燥ライン・人口降雪機・プレス機・サンドブラスト

GREENCO

The World Leader In Side Channel Blower

—ご用命は下記へ—

国内総代理店

 株式会社 **ナカニ**

本社	東京都千代田区外神田2-15-5	
東京営業所	東京都文京区湯島3-9-3	03-3833-1601
東関東出張所	千葉県柏市十余二337-184	04-7137-0877
横浜出張所	神奈川県横浜市都筑区池辺町4804-4	045-507-3868
札幌営業所	札幌市白石区本通り3丁目北4-15	011-862-6210
埼玉営業所	埼玉県所沢市東所沢2-36-7	04-2946-3091
名古屋営業所	愛知県小牧市外堀2-248	0568-73-3113
大阪営業所	大阪市淀川区西中島4-9-32	06-6305-2601
京都出張所	京都市西京区牛ヶ瀬堂田町4	075-280-5856
広島営業所	広島市東区光町1-4-27	082-263-9535
福岡営業所	福岡市南区鶴田1-6-1	092-565-0501