



Made in JAPAN

# 人工芝管理機シリーズ

2021年 ver.1



<https://www.kaaz.co.jp/>

- ご使用前に取扱説明書及び本機に表示されている注意ラベルをご確認の上、正しくお使い下さい。
- 安全の為、カーツ純正部品・純正アクセサリーをご使用下さい。
- 製品及び付属品は、改良のため仕様や外観を予告なく変更することがあります。
- 記載の希望小売価格は変更することがあります。
- 記載内容は2021年2月現在のものです。
- 写真は印刷の為、実際の色と多少異なる場合があります。

お問い合わせは下記まで

販売代理店

**INOX 東栄株式会社**

本 社：〒103-0024 東京都中央区日本橋小舟町11-7(ダイセンビル)

TEL:03(5623)5681 FAX:03(5623)5682

営業所：大阪・名古屋

web ▶ [www.labinox.co.jp](http://www.labinox.co.jp)

mail ▶ [inoxstaff@labinox.co.jp](mailto:inoxstaff@labinox.co.jp)

製造元：カーツ株式会社



**INOX 東栄株式会社**

# 人工芝管理機 ターフキーパー



作業動画はこちらから

これまで大型機械では行えなかった狭い場所でのメンテナンスが可能に！



人工芝フィールドの  
ブラッシング(パイル立たせ)

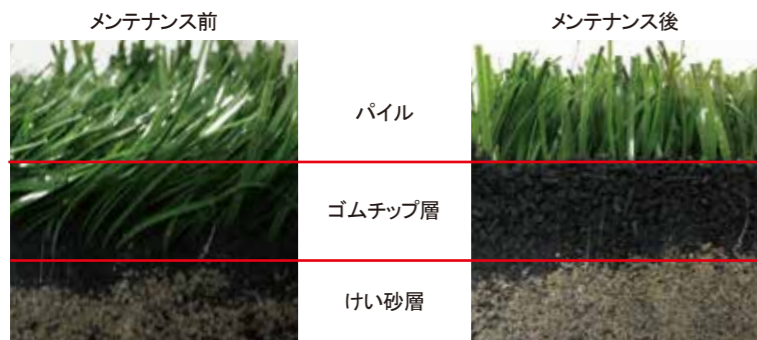


人工芝フィールドへの  
充填材の擦り込み

様々な充填材の擦り込みが可能です。



けい砂      ゴムチップ      天然素材充填材



メンテナンス前

メンテナンス後

パイル

ゴムチップ層

けい砂層

ピッチ使用後はゴムチップ等  
充填材の偏りが生じます。



ならし作業



パイルが立つ  
&

クッション性向上=ケガを抑制します。

## TKB600H スペック表

モデル名	TKB600H	ブラシ幅	600mm
重量	21kg	ブラシ素材	樹脂
ハンドル	可変式	希望小売価格	¥215,000 (税込¥236,500)

ご使用前には、必ず取扱説明書をお読み下さい。

# 団結ほぐし機 ユーロレーキ ※2021年春発売予定



作業動画はこちらから

人工芝上で固まった土の団結ほぐしや、白線(石灰)跡の除去に最適！



ゴルフ場の人工芝ティーグラウンド等に  
入り込んだ土の団結ほぐし



野球場の人工芝上にある土の団結ほぐし



団結した赤土をほぐした後、ターフキーパーで、  
ほぐした土を元の場所へ寄せる事が可能です。



人工芝グラウンドの白線(石灰)跡の除去



計16本のピンが回転し、  
効率よく団結した土をほぐします。

※試作機の為、色・製品ラベル等が最終仕様と異なります。

## ER200H スペック表

モデル名	ER200H	作業幅	200mm
重量	約13kg	作業深	10mm(調整可能)
ハンドル	可変式	希望小売価格	¥230,000 (税込¥253,000)

ご使用前には、必ず取扱説明書をお読み下さい。