



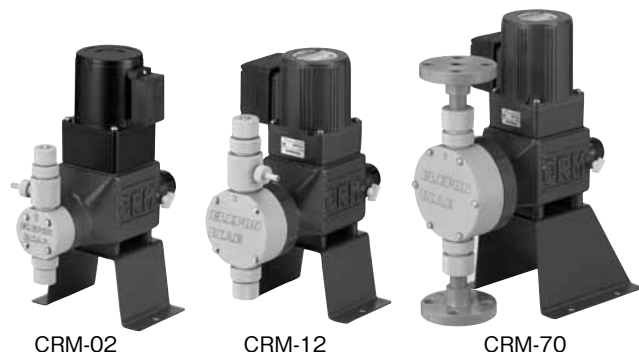
小型 CRMシリーズ

CRM Series

安価・省スペース

特長

- ・吐出量少量タイプ、CR-Nシリーズの廉価版
50Hzは1,100mℓ/min、60Hzは1,400mℓ/min
- ・接液部はPVCとSUS
- ・使用液粘度は標準は300mPa・sまで、高粘度仕様は1,000mPa・sまで
- ・即納体制型式もあり、ポンプ本体・部品ともに短納期



用途

- ・塩素滅菌(次亜塩素酸ソーダの注入)
- ・排水処理設備、各種薬品注入
- ・水処理設備、各種薬品注入
- ・食品添加剤、着色剤、防腐剤の注入
- ・ボイラー水処理剤の注入
- ・製紙工場等スライムコントロール剤、消泡剤、染料等の注入
- ・植物工場等における液体肥料の注入
- ・各種工場プロセスにおける定量注入移送
- ・研究室、実験プラント等

型式一覧表

| 基本型式 | ヘッド 材質 | O-リング 材質 | ボール弁 材質 | 吐出側 | 吸込側 | モータ仕様 |
|--|--|------------------------------------|--|--|---|---|
| CRM - 02 - P F C HM / HM - 2 TO | | | | | | |
| P : PVC Q : PVC (高粘度) 4 : SUS304 6 : SUS316 4L : SUS304L 6L : SUS316L | F: FKM E: EPDM P: PTFE Z: その他 | C: セラミック S: SUS316 H: ハステロイC | F: フランジ H: ホース N: ネジ込み U: ユニオン A: ANSI(150#) Z: その他 | A: 6 B: 10/13 C: 12 D: 15 M: 4 | 1: 100V 2: 200V 3: 220V 4: 380V 5: 400V 6: 415V 7: 440V Z: その他 | S : 単相 TO: 三相(屋外設置用) EI : 安増(屋内) Z : その他 ※EIは三相200Vのみ |
| | | | | | | ※周波数は必ずご連絡ください。 |

A マネットドライブ
シールレスポンプ

B ステレンス製
うず巻ポンプ

C チューブポンプ
ホースポンプ

D 小型チューブ
ポンプ

E 直動式
ダイヤフラムポンプ

F 電磁駆動式
ポンプ

G ブラシジャー
ポンプ

H ベローズポンプ

I 空室・油腔
ダイヤフラムポンプ

J ケミカル
ポータブルポンプ

仕様表

☆印の型式、PVC製標準品につきましては即納体制で準備しております。

| 型式 | 吐出量 (m ³ /min) | | 最大吐出圧 (MPa) | 電動機 | | 接続口径 | | 接液部材質 PVC概算重量 (kg) | 吸込揚程 (m) |
|---------|---------------------------|-----------|-------------|--------------------|---------------|--------------------------------|-------|-----------------------|----------|
| | 50Hz | 60Hz | | | | PVC | SUS | | |
| CRM-02 | 2 ~20 | 2.4 ~24 | 1.0 | 単相100V☆ 三相200V☆ | 単相200V 25W | φ4×φ9 ホース JIS 10K 13Aフランジ | R 3/8 | 6.5 | -1.0 |
| CRM-04 | 4 ~40 | 4.8 ~48 | 1.0 | 単相100V☆ 三相200V☆ | 単相200V 25W | φ4×φ9 ホース JIS 10K 13Aフランジ | R 3/8 | 6.5 | -1.0 |
| CRM-12 | 12 ~120 | 14 ~140 | 1.0 | 単相100V☆ 三相200V☆ | 単相200V 25W | φ6×φ11 ホース JIS 10K 13Aフランジ | R 3/8 | 7.5 | -1.0 |
| CRM-24 | 24 ~240 | 28 ~280 | 0.7 | 単相100V☆ 三相200V☆ | 単相200V 25W | φ6×φ11 ホース JIS 10K 13Aフランジ | R 3/8 | 7.5 | -1.0 |
| CRM-70 | 64 ~640 | 76 ~760 | 0.5 | 単相100V 三相200V☆ | 単相200V 40W | φ15×φ22 ホース JIS 10K 15Aフランジ | R 1/2 | 12 | -1.0 |
| CRM-140 | 110~1,100 | 140~1,400 | 0.5 | 単相100V 三相200V☆ | 単相200V 40W | φ15×φ22 ホース JIS 10K 15Aフランジ | R 1/2 | 12 | -1.0 |

標準仕様

●接液部材質

| 部品名称 | PVC | | | SUS標準 |
|--------------|-------|--------|--------|--------|
| | 標準 | 苛性仕様 | 高粘度仕様 | |
| ポンプヘッド 材質 | PVC | | | SUS304 |
| 吸込・吐出コネクター | PVC | | | SUS304 |
| ダイヤフラム | PTFE | | | PTFE |
| ボール弁 | セラミック | SUS316 | SUS316 | SUS316 |
| 弁座・Oリング | FKM | EPDM | FKM | PTFE |

※SUS標準はSUS304です。SUS316の場合はご指定ください。

●付属品 (PVC)

| 部品名称 | ブレードホース | ストレーナ | 注入口 |
|-------------|--------------|-------|-----|
| 型番 | | | |
| CRM-02, 04 | φ4×φ 9×3m 1本 | 1ヶ | 1ヶ |
| CRM-12, 24 | φ6×φ11×4m 1本 | 1ヶ | 1ヶ |
| CRM-70, 140 | — | 1ヶ | — |

※CRM-02~04のフランジタイプの場合、標準付属品はストレーナのみです。

フローチェッカー付 (PVCのみ)



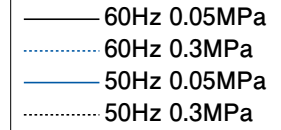
オプション対応

CRM-02~24までの小流量クラスの吐出状況がひと目でわかります。

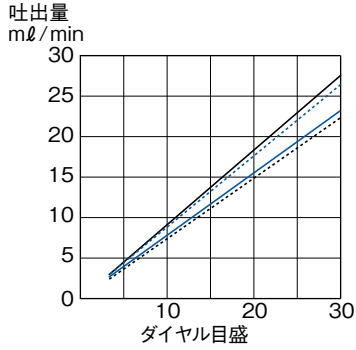
直動式ダイヤフラムポンプ

性能曲線

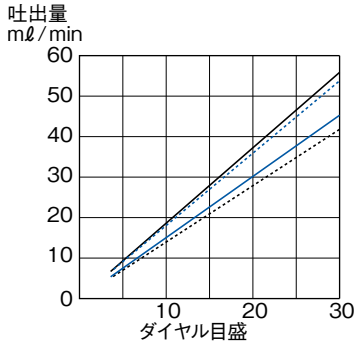
性能曲線は弊社の試験成績表(試験条件:清水、常温)に基づいております。
現場における個々のご使用条件等により、この性能曲線は若干異なる場合があります。
機種選定の際は、もっとも条件に合った型式を選択ください。



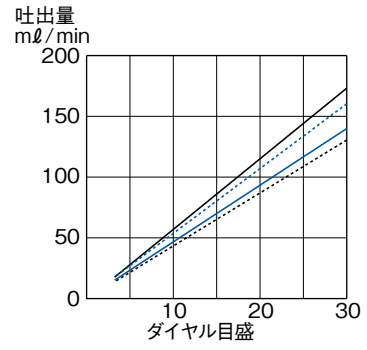
●CRM-02



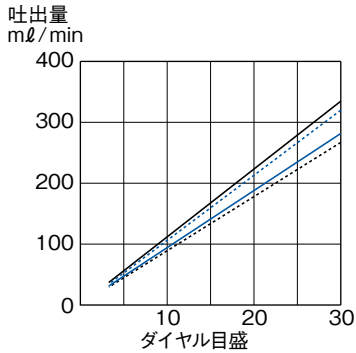
●CRM-04



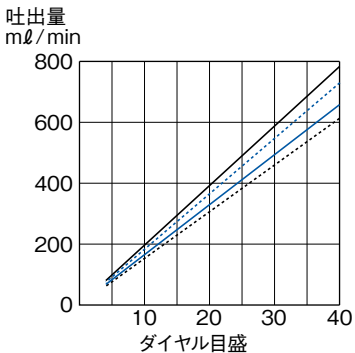
●CRM-12



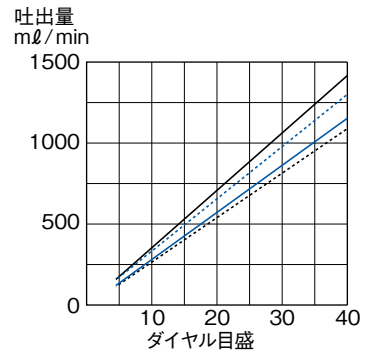
●CRM-24



●CRM-70

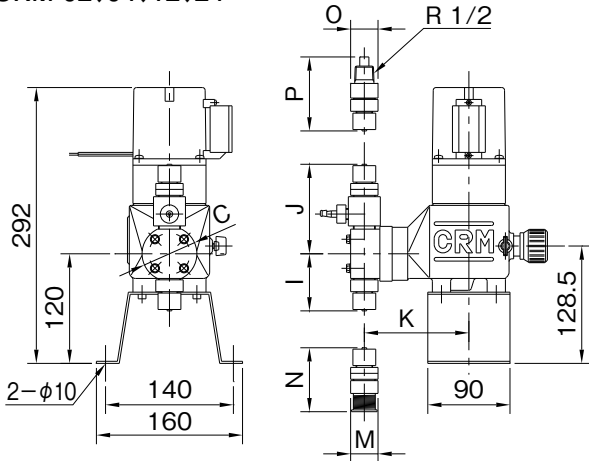


●CRM-140

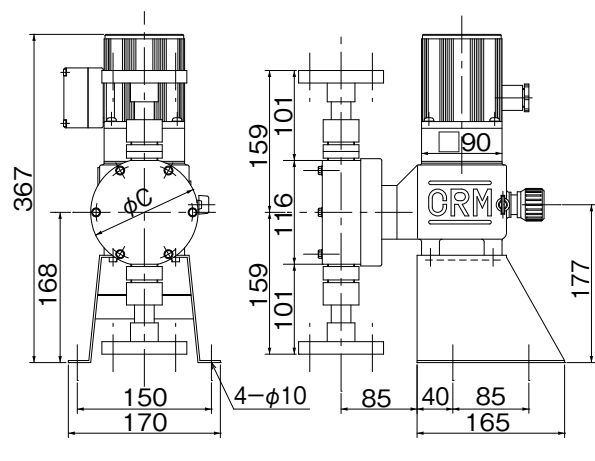


寸法

●CRM-02、04、12、24



●CRM-70、140



単位:mm

| 型式 | 接続 | C | I | J | K | M | N | O | P |
|------------|------|------|-------|-----|-------|-----|-----|-----|-----|
| CRM-02、04 | ホース | φ60 | 62.5 | 98 | 114.5 | φ30 | 70 | φ30 | 80 |
| CRM-02、04 | フランジ | φ60 | 116.5 | 152 | 114.5 | φ35 | 112 | — | — |
| CRM-12、24 | ホース | φ90 | 83 | 125 | 127 | φ35 | 74 | φ35 | 85 |
| CRM-12、24 | フランジ | φ90 | 132 | 174 | 127 | φ35 | 112 | — | — |
| CRM-70、140 | ホース | φ120 | 133 | 133 | 85 | φ35 | 92 | φ40 | 102 |
| CRM-70、140 | フランジ | φ120 | 159 | 159 | 85 | φ35 | 128 | — | — |